

本安SPD

信号SPD

现场仪表SPD

直流电源SPD

交流电源SPD

网络SPD

## T系列选型样册

信号电涌保护器  
本安信号电涌保护器  
电源电涌保护器  
网络电涌保护器

2020版





超凡的设计 卓越的性能 完美的服务



北京平和创业科技发展有限公司始创于2004年1月，座落于北京市中关村科技园，注册资本2000万元，是一家致力于工业信号类接口模块仪表的国家级高新技术企业。

北京平和作为行业公认的国内一线品牌，一直专注于工控领域的产品设计和开发。产品广泛应用于军工核电、航天航空、石油化工、冶金电力、能源环保、船舶制造和生物医药等行业的成套设备及控制系统，年产销量50余万只。卓越的品质和优质的服务获得了国内外合作伙伴的信赖和认可。

PH系列产品——大国匠心，创新典范！其安全、可靠、高效的性能，完全超越“安稳长满优”的严苛要求。我们得益于首都北京的人才与技术优势，其中高级工程师占研发团队的60%，研发人员占员工总数的40%以上，拥有多项专利和自主知识产权。公司通过ISO9001/ISO14001/ISO45001管理体系认证，南北两大智能生产基地，拥有YAMAHA贴片机、BTU无铅回流焊炉、ICOAT全自动涂覆机、福禄克校验仪、震动测试平台、智能高低温老化房等先进的生产装备，并与北自所协作建立EMC电磁兼容测试中心。产品均已获得德国莱茵TUV功能安全认证（SIL）、欧盟防爆产品ATEX认证、国际电工委员会防爆电气产品认证（IECEX）以及CE、FCC、CCC、CCS等国内外权威认证。

我们始终以“中国工控产品引领世界”为使命，坚持以客户价值服务为中心，针对性定制行业应用及综合解决方案，围绕自身的技术、服务与规模优势，通过技术、品质及管理模式的不断创新，持续提升企业核心竞争力。平和，和而不同，卓尔不群，为您的生产、环境及设备装置安全保驾护航，一路相伴！



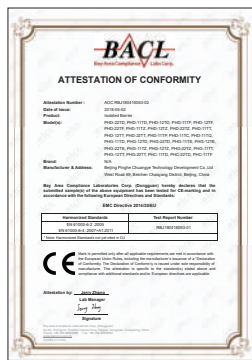


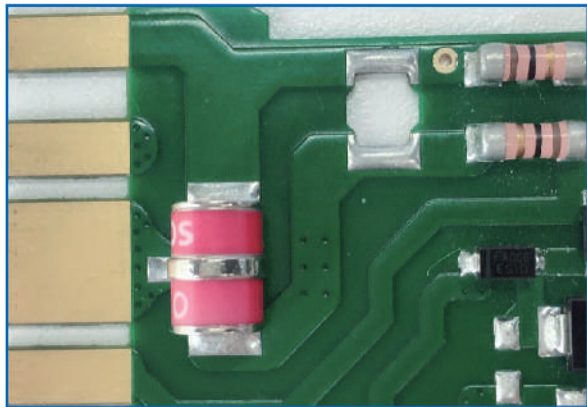
精品源自专业

# 企业荣誉 Company honours

## GLORIES WITNESS STRENGTH AND STRENGTE WITNESSES MAGNIFICENCE

### 荣誉见证实力，实力见证辉煌！





**创新设计：**T系列电涌保护模块，采用进口元器件。内部镀金工艺，改善导电，增进信号传输。



**表贴工艺：**我们一直致力于先进生产线的投资以及紧跟最新科技的发展。采用最新技术和自动化装备进行全部环节的制造，最新的科技让我们提高产品质量，保证交货期。



**中试中心：**所有产品均通过严格的自动化测试和标定程序。测试标定均在一天内经过几次的验证以保证正确和可重复性的结果。我们根据ISO9001:2015标准进行实际验证和记录，现场不良品返回率远远低于0.05%。



**光学测试：**智能AOI视觉校验以除去早期环节装配和焊接的瑕疵。我们的质量基本准则就是安全可靠，性能卓越。



**生产装备：**智能化装备确保质量的高标准和生产的灵活性，满足所有客户的各种需求，优化了交货时间。我们特别开发的自动化测试装备，可连续检测和标定，并且数据可追溯，以保证产品精度的一致性。



**研发中心：**公司拥有超过40%同仁致力于研究与开发，准确预测市场发展趋势，结合在各行业领域应用的多年积累的经验，是增强公司创新和卓越表现的一大因素。我们的核心研发人员与公司各部门紧密合作，能够为客户提供定制非标接口模块。



**智能检测：**先进的生产设备、高标准生产工艺、智能化测控系统、数据AI分析、严格检验标准以及分级保护电路设计，造就超强耐浪涌冲击能力。



**生产基地：**引以自豪的是，我们在北京中关村科技园自己的生产基地进行严格的焊接、检测、装配、涂覆及老化等工艺环节。持续支持贯穿于所有销售环节，一支乐于奉献和经验丰富的团队，准备好一对一的为您服务，让客户快乐的体验是我们最大的追求！



## 本安SPD



5V电压系统		
PHL-T5-L2-Ex		10
PHL-T5-L3-Ex		10
PHL-T5-L4-Ex		10
24V电压系统		
PHL-T24-L2-Ex		11
PHL-T24-L3-Ex		11
PHL-T24-L4-Ex		11

## 信号SPD



5V电压系统		
PHL-T5-L2		12
PHL-T5-L3		12
PHL-T5-L4		12
PHL-T5-G2		13
PHL-T5-G3		13
PHL-T5-G4		13
24V电压系统		
PHL-T24-L2		14
PHL-T24-L3		14
PHL-T24-L4		14
PHL-T24-G2		15
PHL-T24-G3		15
PHL-T24-G4		15

## 现场仪表SPD





PHL-TX24-P2-*--Ex		16
PHL-TX24-P3-*--Ex		16
PHL-TX24-P4-*--Ex		16

## 通信防雷模块




PHL- 12/D05J4		17
PHL- 24/D05J4		17
PHL- 220/D05J4		17

## 电源供电系统SPD

	直流电源SPD	
	PHL-TA-24	18
	PHL-TA-110	18
	PHL-TA-220	18
	PHL-TA-1000PV	19
	交流电源SPD	
	PHL-TA-20/385/2P	20
	PHL-TA-20/385/3P	20
	PHL-TA-20/385/4P	20
	PHL-TA-20/385/1P+1	21
	PHL-TA-20/385/3P+1	21
	PHL-TA-40/440/2P	22
	PHL-TA-40/440/3P	22
	PHL-TA-40/440/4P	22
	PHL-TA-40/440/1P+1	23
	PHL-TA-40/440/3P+1	23
	PHL-TA-80/440/2P	24
	PHL-TA-80/440/3P	24
	PHL-TA-80/440/4P	24
	PHL-TA-80/440/1P+1	25
	PHL-TA-80/440/3P+1	25
	PHL-TA-160/440/2P	26
	PHL-TA-160/440/3P	26
	PHL-TA-160/440/4P	26
PHL-TA-160/440/1P+1	27	
PHL-TA-160/440/3P+1	27	

## 网络SPD

	PHL-T-RJ11	28
	PHL-T-RJ45	29
	PHL-T-BNC	30

## 产品特点

### PRODUCT FEATURES



#### 安全可靠

全部采用进口器件，内部镀金  
工艺：增强导电性，防电涌能力  
 $I_{max} (8/20 \mu s) : 20kA$



#### 设计新颖

专利号：  
ZL 2017 3 06587 447.7  
标识清晰，V0阻燃等级

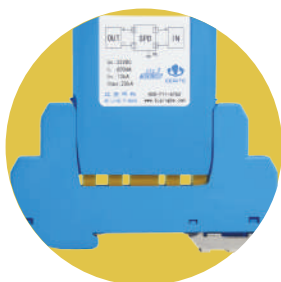
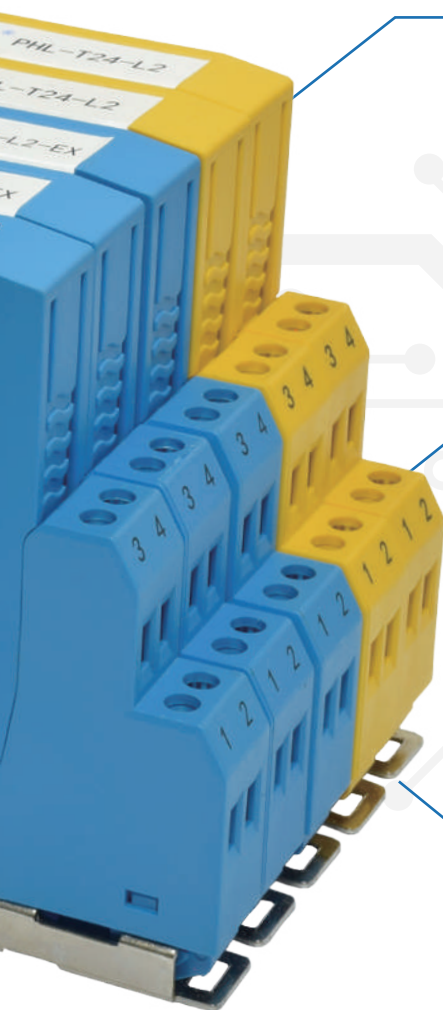


# SIL 3

## IEC 61508







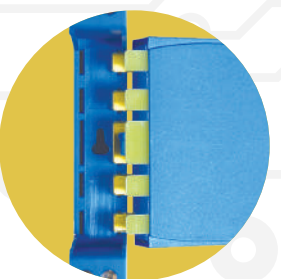
## 使用便捷

插拔设计，支持热插拔，维护方便



## 品质卓越

接线端子镀银，联接通畅。或框压式接线端子，安装更方便



## 插拔镀金

金手指镀金工艺，可靠耐磨。保护铜底层，防氧化，导电性优越



如有修改，恕不另行通知

Beijing Pinghe Chuangye Technology Development Co.,Ltd.  
Fax:010-61259872-8027 www.bjpinghe.com

Tel: 010-61252352/61259872/61252312/61256219  
E-mail:linsen@bjpinghe.com



# 5V电压系统（本安SPD）

本安SPD

信号SPD

现场仪表SPD

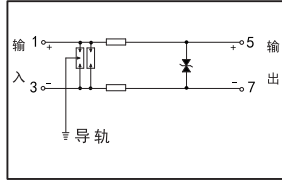
电源供电系统SPD

网络SPD

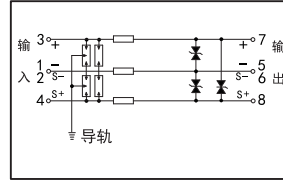
## 产品概述

12.4mm超薄设计  
电涌防护模块支持热插拔，拔出后不断线  
电涌防护模块可单独检测，维护便捷  
适用于热电偶、热电阻、CAN、RS485、RS422等浮地信号回路保护  
通过DIN35金属导轨接地

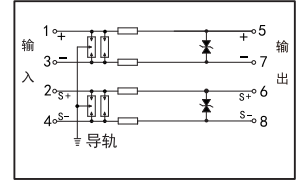
PHL-T5-L2-EX



PHL-T5-L3-EX

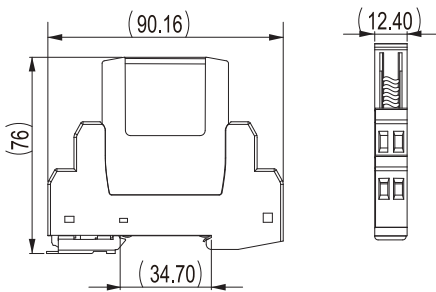


PHL-T5-L4-EX

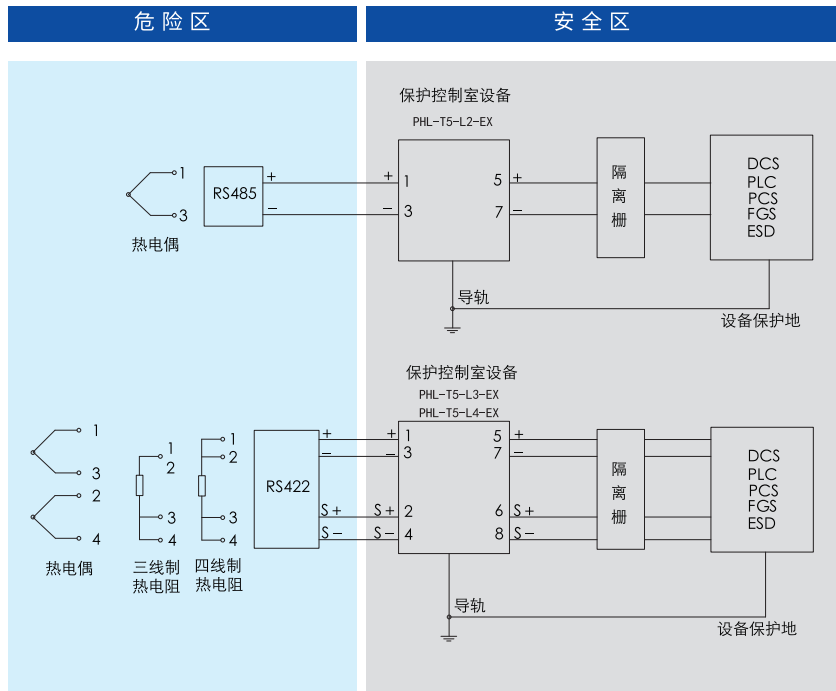


技术数据	二线制	三线制	四线制
额定工作电压Un	5V	5V	5V
最大工作电压Uc	6V	6V	6V
标称工作电流IL	600mA	600mA	600mA
标称放电电流In(8/20μs)	10kA	10kA	10kA
最大放电电流Imax(8/20μs)	20kA	20kA	20kA
雷电冲击电流Iimp(10/350μs)	2.5kA	2.5kA	2.5kA
总雷电冲击电流(10/350μs)	5kA	7.5kA	10kA
保护电压Up(8/20μs)	40V / 600V	40V / 600V	40V / 600V
保护电压Up(1kV/μs)	20V / 600V	20V / 600V	20V / 600V
带宽(-0.5dB)	10MHz	10MHz	10MHz
响应时间	1ns	1ns	1ns
串联电阻(每线)	1Ω	1Ω	1Ω
漏电流	< 10μA	< 10μA	< 10μA
外壳防护等级(符合IEC60529)	IP 20	IP 20	IP 20
外壳材料/阻燃等级(UL94)	PC / V0	PC / V0	PC / V0
测试标准	GB/T 18802.21 / IEC61643-21	GB/T 18802.21 / IEC61643-21	GB/T 18802.21 / IEC 61643-21
防爆认证	EX ia II C T4-T6 Ga	EX ia II C T4-T6 Ga	EX ia II C T4-T6 Ga
工作温度范围	-40 ~ +80℃	-40 ~ +80℃	-40 ~ +80℃

## 外形尺寸



## 接线方式



# 24V电压系统（本安SPD）

## 产品概述

12.4mm超薄设计

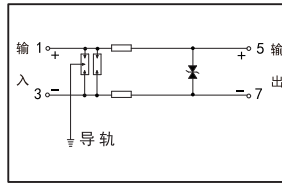
电涌防护模块支持热插拔，拔出后不断线

电涌防护模块可单独检测，维护便捷

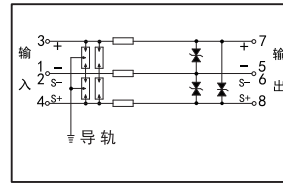
适用于AI、AO、DI、DO、RS232等信号回路

通过DIN35金属导轨接地

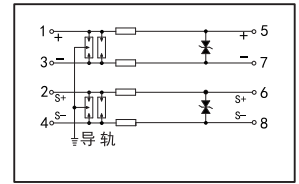
PHL-T24-L2-EX



PHL-T24-L3-EX



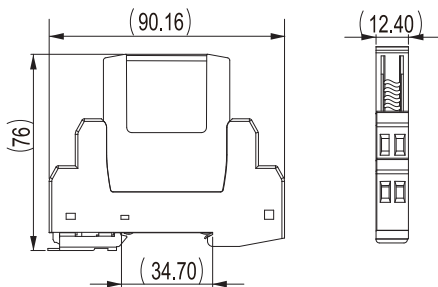
PHL-T24-L4-EX



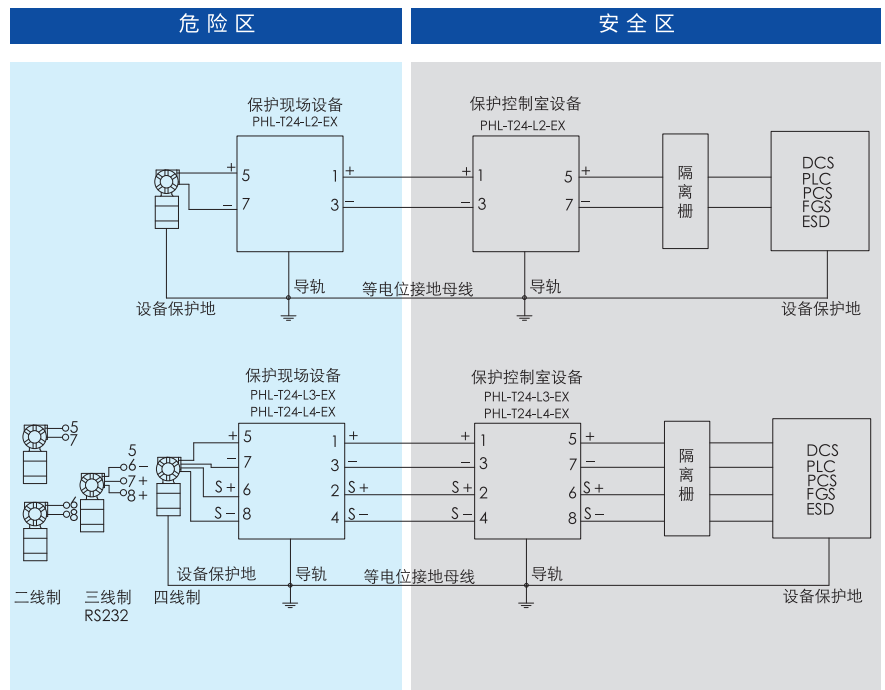
## 技术数据

技术数据	二线制	三线制	四线制
额定工作电压Un	24V	24V	24V
最大工作电压Uc	32V	32V	32V
标称工作电流I	600mA	600mA	600mA
标称放电电流In(8/20μs)	10kA	10kA	10kA
最大放电电流Imax(8/20μs)	20kA	20kA	20kA
雷电冲击电流Iimp(10/350μs)	2.5kA	2.5kA	2.5kA
总雷电冲击电流(10/350μs)	5kA	7.5kA	10kA
保护电压Up(8/20μs) 线对线/线对地	60V / 600V	60V / 600V	60V / 600V
保护电压Up(1kV/μs) 线对线/线对地	40V / 600V	40V / 600V	40V / 600V
带宽(-0.5dB)	10MHz	10MHz	10MHz
响应时间	1ns	1ns	1ns
串联电阻(每线)	1Ω	1Ω	1Ω
漏电流	< 1μA	< 1μA	< 1μA
外壳防护等级(符合IEC60529)	IP 20	IP 20	IP 20
外壳材料/阻燃等级(UL94)	PC / V0	PC / V0	PC / V0
测试标准	GB/T 18802.21 / IEC61643-21	GB/T 18802.21 / IEC61643-21	GB/T 18802.21 / IEC61643-21
防爆认证	EX ia II C T4-T6 Ga	EX ia II C T4-T6 Ga	EX ia II C T4-T6 Ga
工作湿度范围	-40 ~ +80℃	-40 ~ +80℃	-40 ~ +80℃

## 外形尺寸



## 接线方式



如有修改，恕不另行通知

Beijing Pinghe Chuangye Technology Development Co., Ltd.  
Fax: 010-61259872-8027 www.bjpinghe.com

Tel: 010-61252352/61259872/61252312/61256219  
E-mail: linsen@bjpinghe.com



本安SPD

信号SPD

通讯防雷模块

电源供电系统SPD

网络SPD

# 5V电压系统（信号SPD）

本安SPD

信号SPD

现场仪表SPD

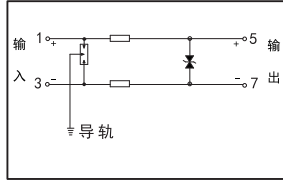
电源供电系统SPD

网络SPD

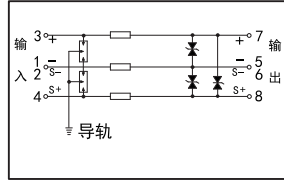
## 产品概述

12.4mm超薄设计  
电涌防护模块支持热插拔，拔出后不断线  
电涌防护模块可单独检测，维护便捷  
适用于热电偶、热电阻、CAN、RS 485、RS 422等浮地信号回路  
通过DIN35金属导轨接地

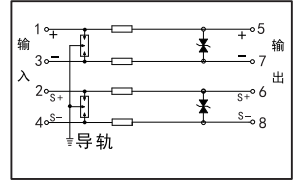
PHL-T5-L2



PHL-T5-L3

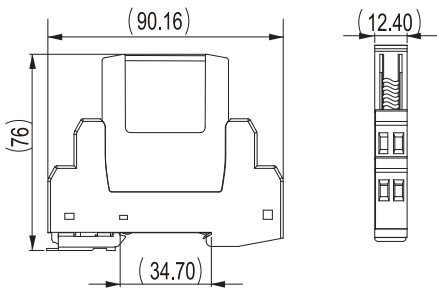


PHL-T5-L4

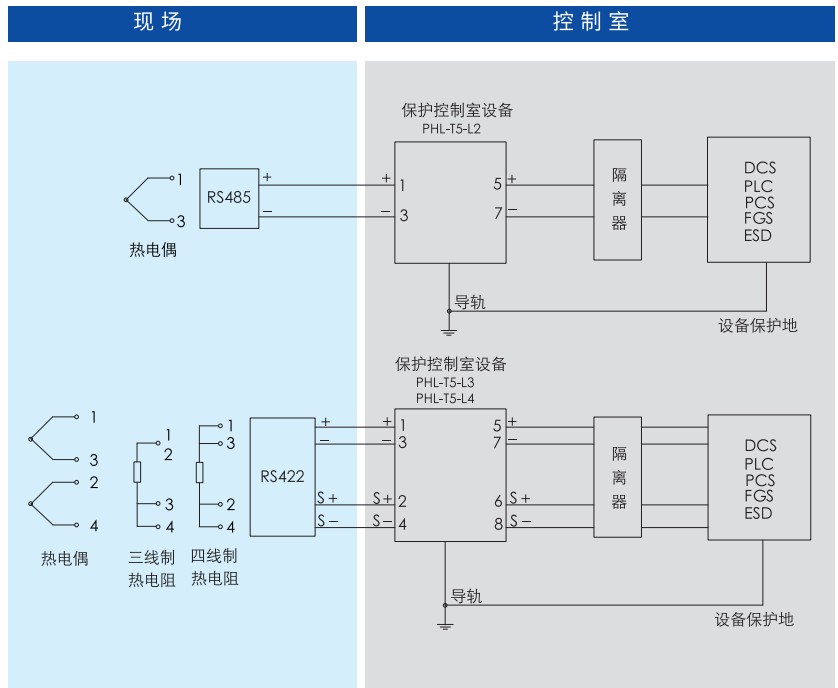


技术数据	二线制	三线制	四线制
额定工作电压Un	5V	5V	5V
最大工作电压Uc	6V	6V	6V
标称工作电流I <sub>L</sub>	1A	1A	1A
标称放电电流I <sub>n</sub> (8/20μs)	10kA	10kA	10kA
最大放电电流I <sub>max</sub> (8/20μs)	20kA	20kA	20kA
雷电冲击电流I <sub>imp</sub> (10/350μs)	2.5kA	2.5kA	2.5kA
总雷电冲击电流(10/350μs)	5kA	7.5kA	10kA
保护电压U <sub>p</sub> (8/20μs)	40V / 600V	40V / 600V	40V / 600V
保护电压U <sub>p</sub> (1kV/μs)	20V / 600V	20V / 600V	20V / 600V
带宽(-0.5dB)	10MHz	10MHz	10MHz
响应时间	1ns	1ns	1ns
串联电阻(每线)	1Ω	1Ω	1Ω
漏电流	< 10μA	< 10μA	< 10μA
外壳防护等级(符合IEC60529)	IP 20	IP 20	IP 20
外壳材料/阻燃等级(UL94)	PC / V0	PC / V0	PC / V0
测试标准	GB/T 18802.21 / IEC61643-21	GB/T 18802.21 / IEC61643-21	GB/T 18802.21 / IEC61643-21
工作温度范围	-40 ~ +80℃	-40 ~ +80℃	-40 ~ +80℃

## 外形尺寸



## 接线方式



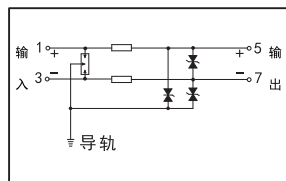
# 5V电压系统（低压保护）

## 产品概述

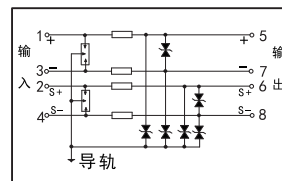
12.4mm超薄设计

电涌防护模块支持热插拔，拔出后不断线  
电涌防护模块可单独检测，维护便捷  
适用于热电偶、热电阻、CAN、RS 485、RS 422等带公共参考电位的信号回路  
通过DIN35金属导轨接地

PHL-T5-G2

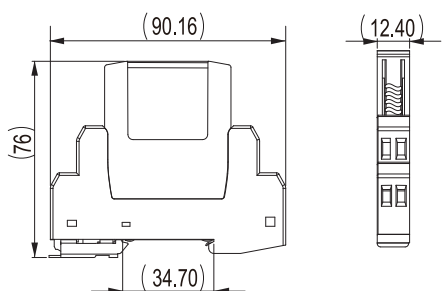


PHL-T5-G3  
PHL-T5-G4

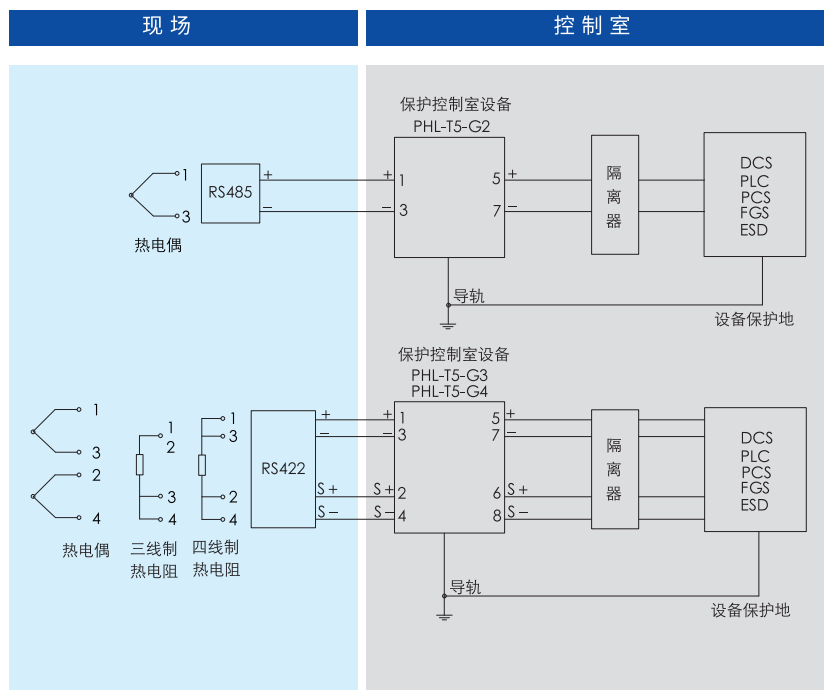


技术数据		二线制	三、四线制
额定工作电压Un		5V	5V
最大工作电压Uc		6V	6V
标称工作电流I <sub>L</sub>		1A	1A
标称放电电流I <sub>n</sub> (8/20μs)		10kA	10kA
最大放电电流I <sub>max</sub> (8/20μs)		20kA	20kA
雷电冲击电流I <sub>imp</sub> (10/350μs)		2.5kA	2.5kA
总雷电冲击电流(10/350μs)		5kA	10kA
保护电压U <sub>p</sub> (8/20μs)	线对线/线对地	40V / 40V	40V / 40V
保护电压U <sub>p</sub> (1kV/μs)	线对线/线对地	20V / 20V	20V / 20V
带宽(-0.5dB)		10MHz	10MHz
响应时间		1ns	1ns
串联电阻(每线)		1Ω	1Ω
漏电流		< 10μA	< 10μA
外壳防护等级(符合IEC60529)		IP 20	IP 20
外壳材料/阻燃等级(UL94)		PC / V0	PC / V0
测试标准		GB/T 18802.21 / IEC61643-21	GB/T 18802.21 / IEC61643-21
工作温度范围		-40 ~ +80℃	-40 ~ +80℃

## 外形尺寸



## 接线方式



如有修改，恕不另行通知

Beijing Pinghe Chuangye Technology Development Co.,Ltd.  
Fax:010-61259872-8027 www.bjpinghe.com

Tel: 010-61252352/61259872/61252312/61256219  
E-mail:linsen@bjpinghe.com



本安SPD

信号SPD

通讯防雷模块

电源供电系统SPD

网络SPD

# 24V电压系统（信号SPD）

本安SPD

信号SPD

现场仪表SPD

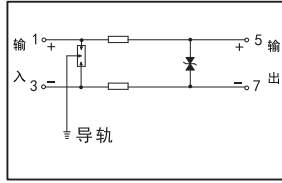
电源供电系统SPD

网络SPD

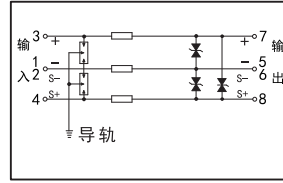
## 产品概述

12.4mm超薄设计  
电涌防护模块支持热插拔，拔出后不断线  
电涌防护模块可单独检测，维护便捷  
适用于AI、A0、DI、DO、RS232等浮地信号回路  
通过DIN35金属导轨接地

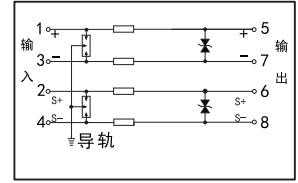
PHL-T24-L2



PHL-T24-L3

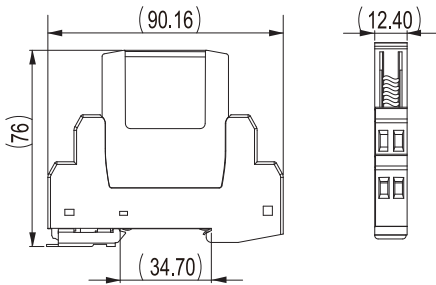


PHL-T24-L4

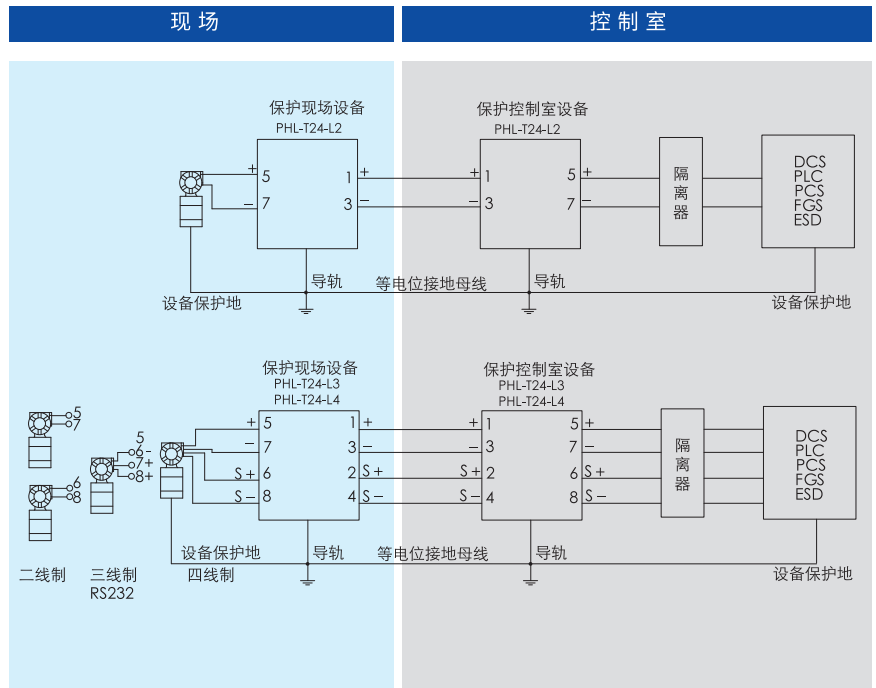


技术数据	二线制	三线制	四线制
额定工作电压Un	24V	24V	24V
最大工作电压Uc	32V	32V	32V
标称工作电流IL	1A	1A	1A
标称放电电流In(8/20μs)	10kA	10kA	10kA
最大放电电流Imax(8/20μs)	20kA	20kA	20kA
雷电冲击电流Iimp(10/350μs)	2.5kA	2.5kA	2.5kA
总雷电冲击电流(10/350μs)	5kA	7.5kA	10kA
保护电压Up(8/20μs)	60V / 600V	60V / 600V	60V / 600V
保护电压Up(1kV/μs)	40V / 600V	40V / 600V	40V / 600V
带宽(-0.5dB)	10MHz	10MHz	10MHz
响应时间	1ns	1ns	1ns
串联电阻(每线)	1Ω	1Ω	1Ω
漏电流	< 1μA	< 1μA	< 1μA
外壳防护等级(符合IEC60529)	IP 20	IP 20	IP 20
外壳材料/阻燃等级(UL94)	PC / V0	PC / V0	PC / V0
测试标准	GB/T 18802.21 / IEC61643-21	GB/T 18802.21 / IEC61643-21	GB/T 18802.21 / IEC61643-21
工作温度范围	-40 ~ +80℃	-40 ~ +80℃	-40 ~ +80℃

## 外形尺寸



## 接线方式



# 24V电压系统（低压保护）

## 产品概述

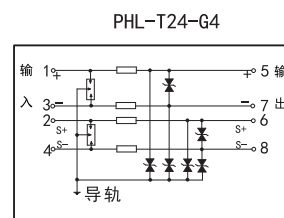
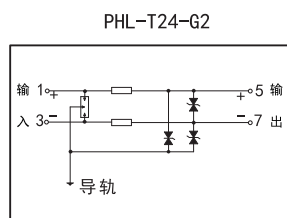
12.4mm超薄设计

电涌防护模块支持热插拔，拔出后不断线

电涌防护模块可单独检测，维护便捷

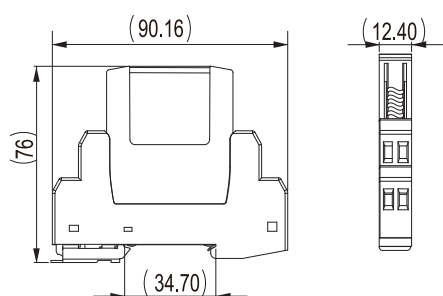
适用于AI、AO、DI、DO、RS232等带公共参考电位的信号回路

通过DIN35金属导轨接地

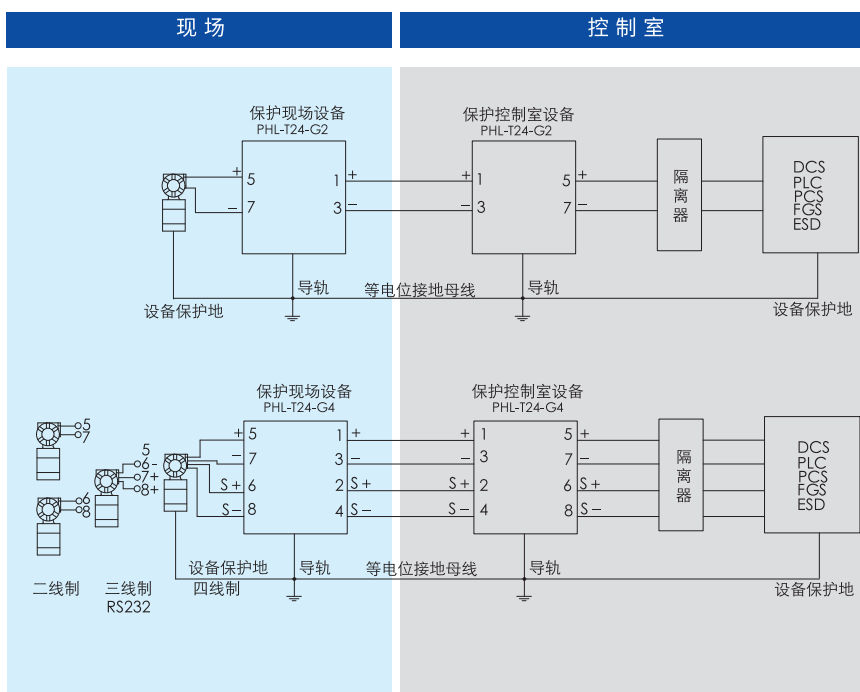


技术数据	二线制	三、四线制
额定工作电压Un	24V	24V
最大工作电压Uc	32V	32V
标称工作电流IL	1A	1A
标称放电电流In(8/20μs)	10kA	10kA
最大放电电流Imax(8/20μs)	20kA	20kA
雷电冲击电流Iimp(10/350μs)	2.5kA	2.5kA
总雷电冲击电流(10/350μs)	5kA	10kA
保护电压Up(8/20μs) 线对线/线对地	60V / 60V	60V / 60V
保护电压Up(1kV/μs) 线对线/线对地	40V / 40V	40V / 40V
带宽(-0.5dB)	10MHz	10MHz
响应时间	1ns	1ns
串联电阻(每线)	1Ω	1Ω
漏电流	< 1μA	< 1μA
外壳防护等级(符合IEC60529)	IP 20	IP 20
外壳材料/阻燃等级(UL94)	PC / V0	PC / V0
测试标准	GB/T 18802.21 / IEC61643-21	GB/T 18802.21 / IEC61643-21
工作温度范围	-40 ~ +80℃	-40 ~ +80℃

## 外形尺寸



## 接线方式



如有修改，恕不另行通知

Beijing Pinghe Chuangye Technology Development Co.,Ltd.  
Fax:010-61259872-8027 www.bjpinghe.com

Tel: 010-61252352/61259872/61252312/61256219  
E-mail:linsen@bjpinghe.com



本安SPD

信号SPD

现场仪表SPD

电源供电系统SPD

网络SPD

# 现场仪表SPD

本安SPD

信号SPD

现场仪表SPD

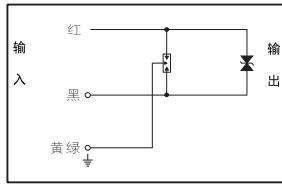
电源供电系统SPD

网络SPD

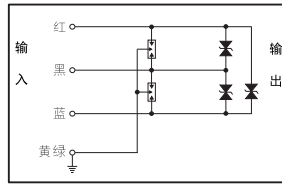
## 产品概述

隔爆、本安防爆认证  
 适合二、三、四线制变送器、热电阻、热电偶、RS485、RS232、RS422、流量计、电磁阀等设备的保护

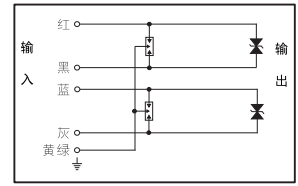
PHL-TX24-P2-\*EX



PHL-TX24-P3-\*EX

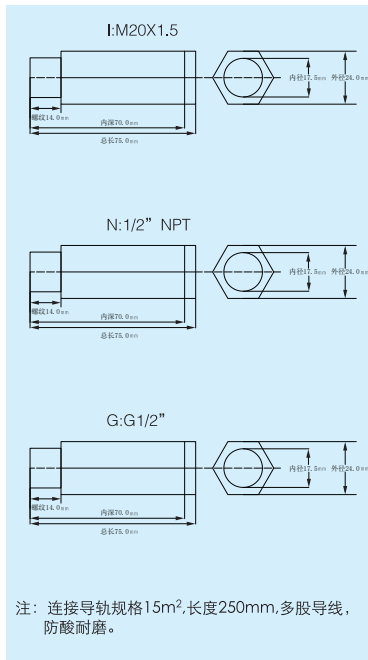


PHL-TX24-P4-\*EX

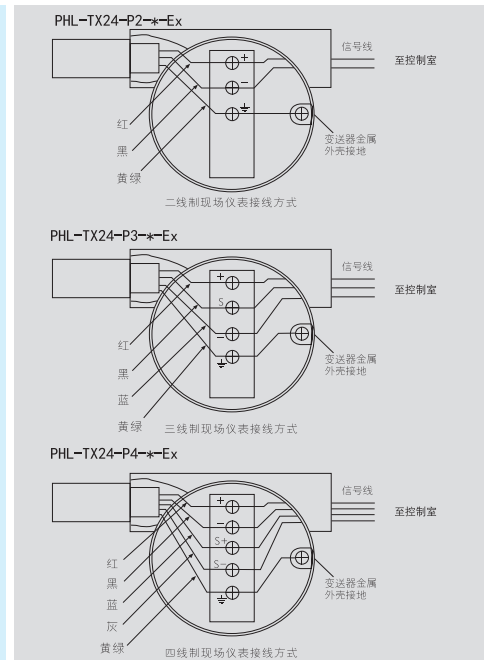


技术数据	二线制	三线制	四线制
额定工作电压Un	24V	24V	24V
最大工作电压Uc	35V	35V	35V
标称放电电流In(8/20μs)	10kA	10kA	10kA
最大放电电流Imax(8/20μs)	20kA	20kA	20kA
雷电冲击电流Iimp(10/350μs)	2.5kA	2.5kA	2.5kA
保护电压Up(8/20μs) 线对线	60V	60V	60V
保护电压Up(1kV/μs) 线对地	600V	600V	600V
响应时间	1ns	1ns	1ns
外壳防护等级(符合IEC60529)	IP67	IP67	IP67
外壳材料	304不锈钢	304不锈钢	304不锈钢
螺纹制式	订货时指定	订货时指定	订货时指定
测试标准	GB/T 18802.21 / IEC61643-21	GB/T 18802.21 / IEC61643-21	GB/T 18802.21 / IEC61643-21
防爆认证	Ex d IIC T4~T6 Gb Ex ia IIC T4~T6 Ga	Ex d IIC T4~T6 Gb Ex ia IIC T4~T6 Ga	Ex d IIC T4~T6 Gb Ex ia IIC T4~T6 Ga
工作温度范围	-40~+80℃	-40~+80℃	-40~+80℃

## 外形尺寸



## 接线方式



型号中“\*”号代表螺纹规格, 订货时须指定:

- I: M20 X 1.5
- N: 1/2" NPT
- G: G1/2"







## 电源网络二合一监控专用防雷器

RJ45/压接式接口 · 5kA · 5V

### 产品特点

- ◇ 摄像机电源、网络信号综合防护，干扰小；
- ◇ 通流量大、残压低
- ◇ 多级防护
- ◇ 插损小、传输性能优越、无漏流
- ◇ 安装方便，结构严谨

### 产品概述

电源网络二合一监控专用防雷器是为数字网络摄像机定制的一款防雷产品，保护摄像机电源、网络线路免受雷电电磁脉冲、感应过电压、操作过电压的影响，广泛应用于公共治安、交通监控等领域。该系列产品具有集成度高、插损低、残压低、方便安装等特点，具有良好的防雷效果。

### 应用场景

主要用于监控系统对监控设备（电源、云台、摄像机）的防护；广泛应用于银行监控系统，小区安防系统；学校、企业、道路安全防护等监控设备。

型号	PHL-12/D05J4	PHL-24/D05J4	PHL-220/D05J4
<b>网络部分电气参数</b>			
雷电保护区 (LPZ)		2	
需求等级		D	
按照IDN VDE6075 Part6 (Draff11.89) A1, A2		II	
按照IEC61643		5V	
最大持续工作电压 (UC)		3KA	
标称放电电流In (8/20μs)		5KA	
最大通流容量Imax (8/20μs)		≤20V	
限制电压 (10/700μs) 芯线—芯线		1ns	
响应时间 (Ta)		100bps	
传输速率Vs		≤0.5dB	
插入损耗		环境温度: -40~+85℃ 相对湿度≤95%	
工作湿度范围 (TU)		RJ45	
接头形式		IEC 61643-1、EN60950、GB/T18802.21-2002、TB/T2311-2002、	
依据标准		YD/T 1235.2、YD/T 1542 IEC61643、YD/5097-2005、	
		GB18802.1-2011、GE50057-2010	
<b>电源部分电气参数</b>			
标称工作电压 (Un)	12VDC	24VAC	220VAC
最大持续工作电压 (UC)	15VDC	30VAC	275VAC
标称放电电流In (8/20μs)		5KA	
最大通流容量Imax (8/20μs)		10KA	
负载电流		0.5A	
电压保护水平Up在1n时	≤60V	≤100V	≤900V
响应时间 (Ta)		1ns	
工作环境		环境温度: -40~+85℃ 相对湿度: ≤95%	
接头形式		压接式	
依据标准		IEC 61643-1、EN60950、GB/T18802.21-2002、TB/T2311-2002、YD/T 1235.2	
<b>机械参数</b>			
安装方式		避雷器串接在被保护设备与信号通道之间	
外观尺寸		112*60*25mm	
外壳材料/颜色		铝/蓝色	
防护等级 (IEC EN 60529)		IP20	

如有修改，恕不另行通知

Beijing Pinghe Chuangye Technology Development Co.,Ltd.  
 Fax:010-61259872-8027 www.bjpinghe.com

Tel: 010-61252352/61259872/61252312/61256219  
 E-mail:linsen@bjpinghe.com



本安SPD

信号SPD

通讯防雷模块

电源供电系统SPD

网络SPD

# 直流SPD

本安SPD

信号SPD

现场仪表SPD

电源供电系统SPD

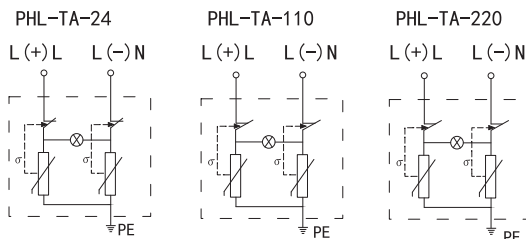
网络SPD

## 产品概述

适用于低压电源供电的设备防雷保护，  
以及其它LPZ2与LPZ3分区的交界处。

主要特点：

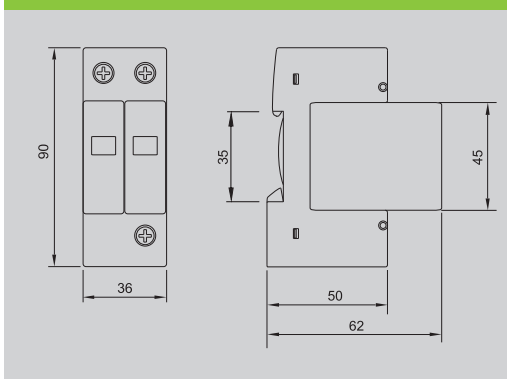
- 1) 电子式老化热脱离装置，可靠性高，有效避免短路故障，
- 2) 可拔插防雷模块，便于安装，产品老化后无需停电即可更换避雷器。



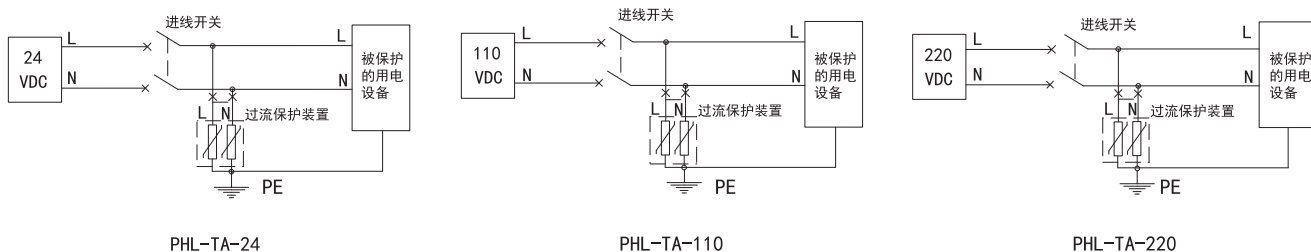
## 技术数据

保护模式	L-PE	L-PE	L-PE
额定工作电压Un	24VDC	110VDC	220VDC
最大持续工作电压Uc	36VDC	220VDC	320VDC
标称放电电流In(8/20μs)	20kA	20kA	20kA
最大放电电流Imax(8/20μs)	40kA	40kA	40kA
保护电压Up(In下)	≤600V	≤700V	≤800V
响应时间	<25ns	<25ns	<25ns
16A gL/gG后备熔丝时的短路耐受能力	6kA	6kA	6kA
老化热脱离功能	有	有	有
老化指示功能	有	有	有
工作温度范围	-40~+80℃	-40~+80℃	-40~+80℃
外壳材料	UL94-V0	UL94-V0	UL94-V0
连接导线截面积	0.1(min)~4(max)软线mm <sup>2</sup>	0.1(min)~4(max)软线mm <sup>2</sup>	0.1(min)~4(max)软线mm <sup>2</sup>
安装方法	DIN35mm导轨	DIN35mm导轨	DIN35mm导轨
防护等级	IP20	IP20	IP20

## 外形尺寸图



## 接线方式



PHL-TA-24

PHL-TA-110

PHL-TA-220

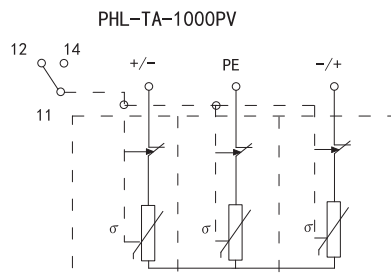
# 直流SPD（太阳能光伏）

## 产品概述

用于第二级的光伏直流电源浪涌保护器，专为太阳能光伏系统设计，适用于汇流箱中的直流光伏电源保护。符合EN5053911，GB/T18802-31光伏浪涌保护器测试标准。

## 产品概述

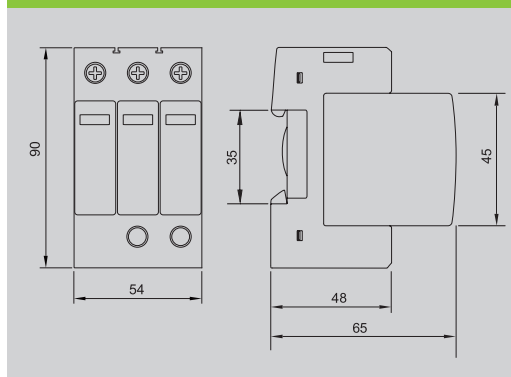
- 1) 完整的预接线底座，便于光伏系统特有有接线模式；
- 2) Y型接线方式，避免发电机电路因绝缘故障损害避雷器；
- 3) 特有防直流拉弧装置，避免拉弧造成事故。



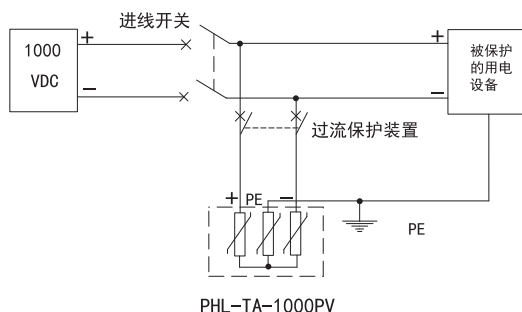
技术数据	
最大工作电压Upv	1000VDC
标称放电电流In(8/20μs)	20kA
最大放电电流Imax(8/20μs)	40kA
保护电压Up (In下)	< 2600V
响应时间	25ns
老化热脱化功能	有
老化指示功能	有（指示窗口由绿色变成红色）
工作温度范围	-40~+80℃
连接导线截面积	1.5~2.5mm <sup>2</sup>
安装方式	DIN35mm导轨
外壳材料	UL94-V0
防护等级	IP20
测试标准	GB/T18802.31/EN50539-11

最大工作电压Upv	1000VDC
标称放电电流In(8/20μs)	20kA
最大放电电流Imax(8/20μs)	40kA
保护电压Up (In下)	< 2600V
响应时间	25ns
老化热脱化功能	有
老化指示功能	有（指示窗口由绿色变成红色）
工作温度范围	-40~+80℃
连接导线截面积	1.5~2.5mm <sup>2</sup>
安装方式	DIN35mm导轨
外壳材料	UL94-V0
防护等级	IP20
测试标准	GB/T18802.31/EN50539-11

## 外形尺寸图



## 接线方式



如有修改，恕不另行通知

Beijing Pinghe Chuangye Technology Development Co.,Ltd.  
Fax:010-61259872-8027 www.bjpinghe.com

Tel: 010-61252352/61259872/61252312/61256219  
E-mail:linsen@bjpinghe.com

 北京平和  
Bei Jing Ping He

本安SPD

信号SPD

通讯防雷模块

电源供电系统SPD

网络SPD

# 交流电源SPD (20kA)

本安SPD

信号SPD

现场仪表SPD

电源供电系统SPD

网络SPD

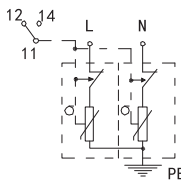
## 产品概述

用第三级的电源浪涌保护器, 适合安装在各类供电电源的终端配电箱, 以及其他LPZ2区与LPZ3区和后续分区的交界处。

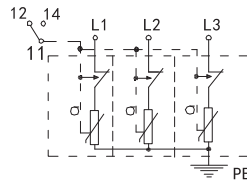
## 主要特点:

1. 模块自锁功能, 避免因松动面失去保护;
2. 模块“轻按”功能, 可轻松插拔模块, 便于更换。

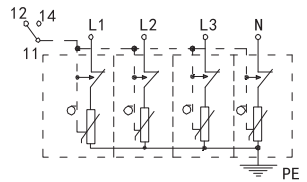
PHL-TA-20/385/2P



PHL-TA-20/385/3P



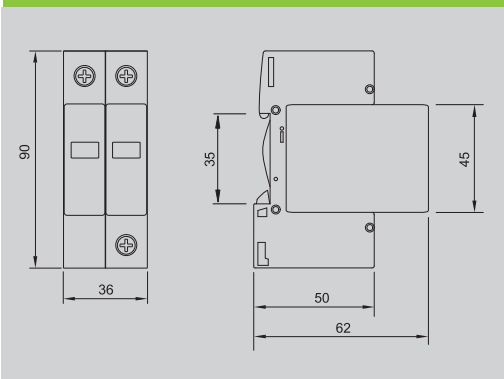
PHL-TA-20/385/4P



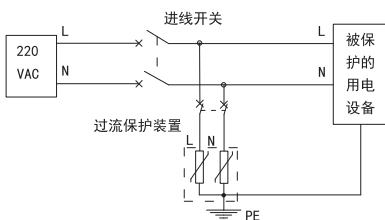
## 技术数据

额定工作电压Un	220VAC	220VAC	220VAC
最大工作电压Uc	385VAC	385VAC	385VAC
标称放电电流In(8/20μs)	10kA	10kA	10kA
最大放电电流Imax (8/20μs)	20kA	20kA	20kA
保护电压Up(In下)	< 1200V	< 1200V	< 1200V
连接导线截面积	1.5mm <sup>2</sup> ~25mm <sup>2</sup> 软线	1.5mm <sup>2</sup> ~25mm <sup>2</sup> 软线	1.5mm <sup>2</sup> ~25mm <sup>2</sup> 软线
响应时间	< 25ns	< 25ns	< 25ns
漏电流	< 10μA	< 10μA	< 10μA
外壳防护等级 (符合IEC60529)	IP 20	IP 20	IP 20
外壳材料/阻燃等级	UL94-V0	UL94-V0	UL94-V0
测试标准	GB 18802.1/IEC 61643-1	GB 18802.1/IEC 61643-1	GB 18802.1/IEC 61643-1
适合电源系统	单相两线	三相四线 (TN-C系统) 三相三线 (IT系统)	三相五线 (TN-S系统)
老化指示功能	有 (指示窗口有绿色变为红色)	有 (指示窗口有绿色变为红色)	有 (指示窗口有绿色变为红色)
熔断器或断路器选型 (A)	25、32	25、32	25、32
老化热脱离功能	有	有	有
工作温度范围	-40℃~+80℃	-40℃~+80℃	-40℃~+80℃
安装方式	35mmDIN导轨	35mmDIN导轨	35mmDIN导轨

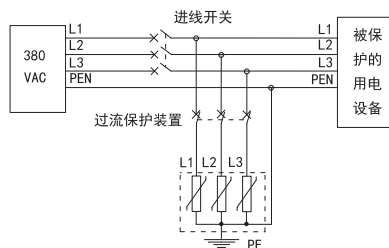
## 外形尺寸图



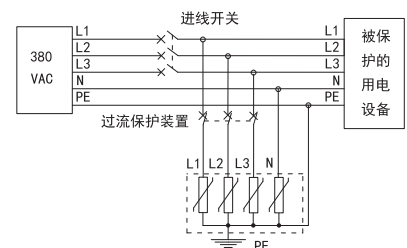
## 接线方式



单相两线 (TT) 系统  
PHL-TA-20/385/2P



三相四线 (TN-C系统)  
PHL-TA-20/385/3P



三相五线 (TN-S系统)  
PHL-TA-20/385/4P

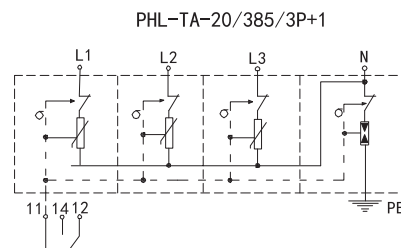
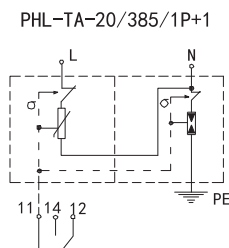
# 交流电源SPD (20kA)

## 产品概述

用于第三级的三相电源浪涌保护器，采用相线对零线，以及零线对地的共差模保护模式，适合安装在TT供电制式的分路配电柜，以及其他LPZ2区与LPZ3区和后续分区的交界处。

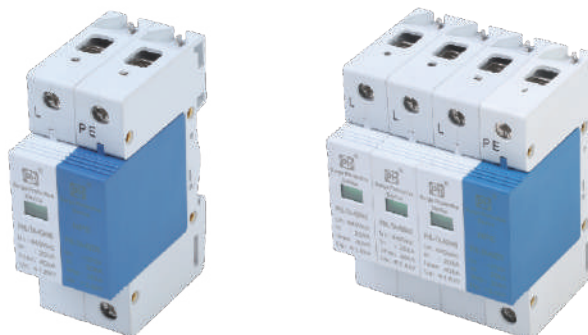
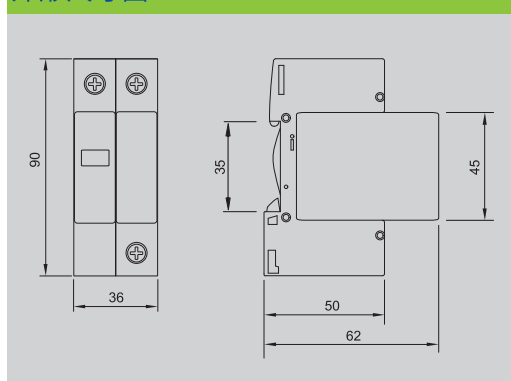
## 主要特点

- 1.底座预连接，方便接线
- 2.模块“轻按”功能，可以轻松插拔模块，便于更换

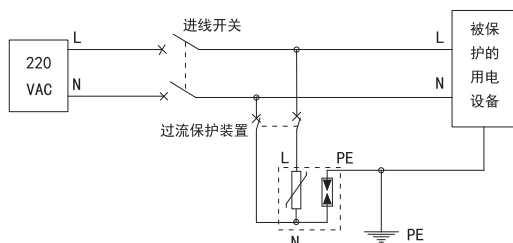


技术数据	PHL-TA-20/275	PHL-TA-20/385	PHL-TA-20/275	PHL-TA-20/385
额定工作电压Un		220VAC		220VAC
最大工作电压Uc	275VAC	385VAC	275VAC	385VAC
标称放电电流In (8/20μs)	10kA	10kA	10kA	10kA
最大放电电流Imax (8/20μs)	20kA	20kA	20kA	20kA
保护电压Up(In下)	< 1200V	< 1500V	< 1200V	< 1500V
连接导线截面积	1.5mm <sup>2</sup> ~25mm <sup>2</sup> 软线		1.5mm <sup>2</sup> ~25mm <sup>2</sup> 软线	
响应时间	< 25ns		< 25ns	
漏电流	< 10μA		< 10μA	
外壳防护等级 (符合IEC60529)	IP 20		IP 20	
外壳材料/阻燃等级	UL94-V0		UL94-V0	
测试标准	GB 18802.1/IEC 61643-1		GB 18802.1/IEC 61643-1	
适合电源系统	单相 (TT系统)		三相四线 (TT系统)	
老化指示功能	有 (指示窗口有绿色变为红色)		有 (指示窗口有绿色变为红色)	
熔断器或断路器选型 (A)	25、32		25、32	
老化热脱离功能	有		有	
工作温度范围	-40℃~+80℃		-40℃~+80℃	
安装方式	35mmDIN导轨		35mmDIN导轨	

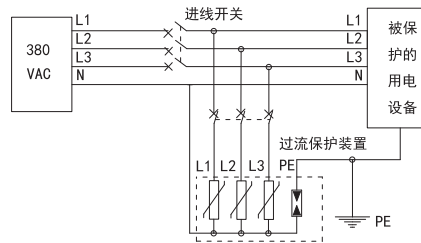
## 外形尺寸图



## 接线方式



单相 (TT) 系统  
PHL-TA-20/385/1P+1



三相四线 (TT系统)  
PHL-TA-20/385/3P+1

如有修改，恕不另行通知

Beijing Pinghe Chuangye Technology Development Co., Ltd.  
Fax: 010-61259872-8027 www.bjpinghe.com

Tel: 010-61252352/61259872/61252312/61256219  
E-mail: linsen@bjpinghe.com

**PH** 北京平和  
Bei Jing Ping He

本安SPD

信号SPD

通讯防雷模块

电源供电系统SPD

网络SPD

# 交流电源SPD (40kA)

本安SPD

信号SPD

现场仪表SPD

电源供电系统SPD

网络SPD

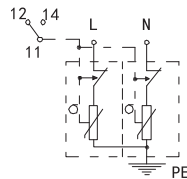
## 产品概述

用第二级的三相电源浪涌保护器，采用相线对地线（PEN）的共模保护式，适合安装在LPZ1区和LPZ2的交界处。

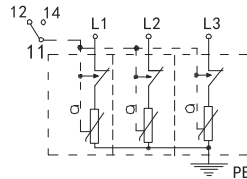
### 主要特点：

1. 模块自锁功能，避免因松动而失去保护；
2. 模块“轻按”功能，可轻松插拔模块，便于更换。
3. 底座预连接，方便接线。

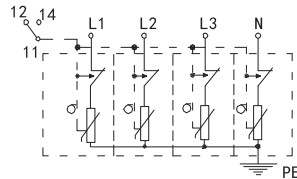
PHL-TA-40/440/2P



PHL-TA-40/440/3P



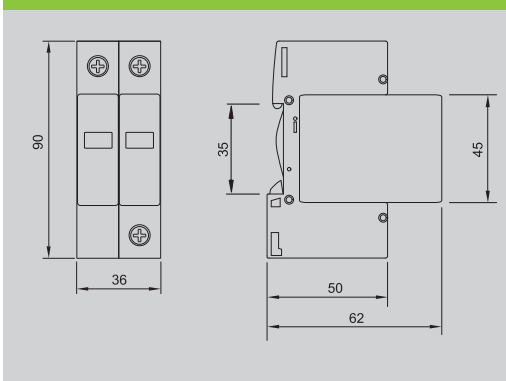
PHL-TA-40/440/4P



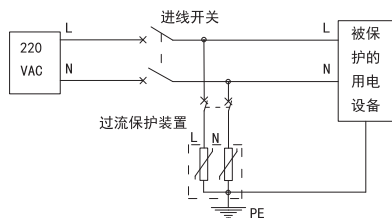
## 技术数据

额定工作电压Un	220VAC	220VAC	220VAC
最大工作电压Uc	440VAC	440VAC	440VAC
标称放电电流In(8/20μs)	20kA	20kA	20kA
最大放电电流Imax (8/20μs)	40kA	40kA	40kA
保护电压Up (In下)	< 2200V	< 2200V	< 2200V
连接导线截面积	1.5mm <sup>2</sup> ~25mm <sup>2</sup> 软线	1.5mm <sup>2</sup> ~25mm <sup>2</sup> 软线	1.5mm <sup>2</sup> ~25mm <sup>2</sup> 软线
响应时间	< 25ns	< 25ns	< 25ns
外壳防护等级 (符合IEC60529)	IP 20	IP 20	IP 20
外壳材料/阻燃等级	UL94-V0	UL94-V0	UL94-V0
测试标准	GB 18802.1/IEC 61643-1	GB 18802.1/IEC 61643-1	GB 18802.1/IEC 61643-1
适合电源系统	单相两线	三相四线 (TN-C系统) 三相三线 (IT系统)	三相五线 (TN-S系统)
老化指示功能	有 (指示窗口有绿色变为红色)	有 (指示窗口有绿色变为红色)	有 (指示窗口有绿色变为红色)
熔断器或断路器选型 (A)	50、63	50、63	50、63
老化热脱离功能	有	有	有
工作温度范围	-40℃~+80℃	-40℃~+80℃	-40℃~+80℃
安装方式	35mmDIN导轨	35mmDIN导轨	35mmDIN导轨

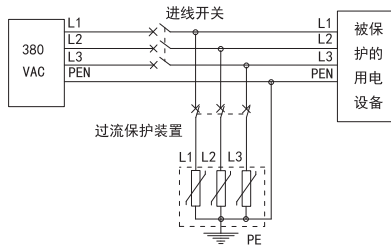
## 外形尺寸图



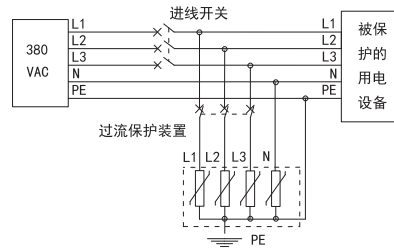
## 接线方式



单相两线 (TT) 系统  
PHL-TA-40/440/2P



三相四线 (TN-C系统)  
PHL-TA-40/440/3P



三相五线 (TN-S系统)  
PHL-TA-40/440/4P

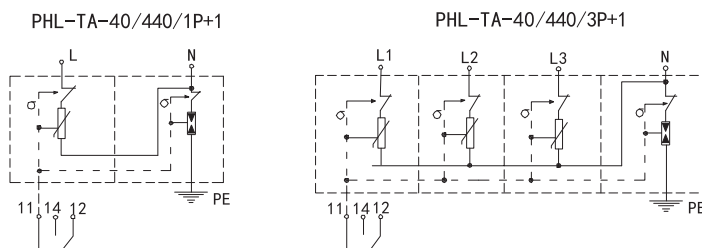
# 交流电源SPD (40kA)

## 产品概述

用于第二级的三相电源浪涌保护器，采用相线对零线，以及零线对地的共差模保护模式，适合安装在TT供电制式的分路配电柜，以及其他LPZ1区与LPZ2区和后续分区的交界处。

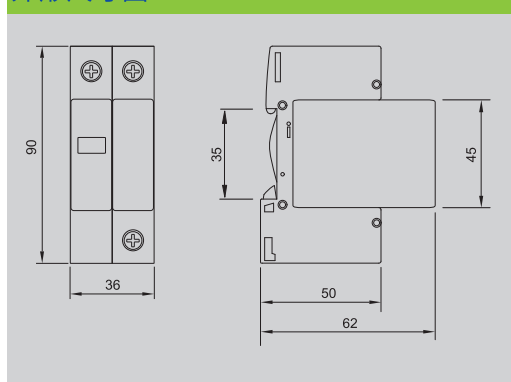
## 主要特点

- 1.底座预连接，方便接线；
- 2.模块“轻按”功能，可以轻松插拔模块，便于更换

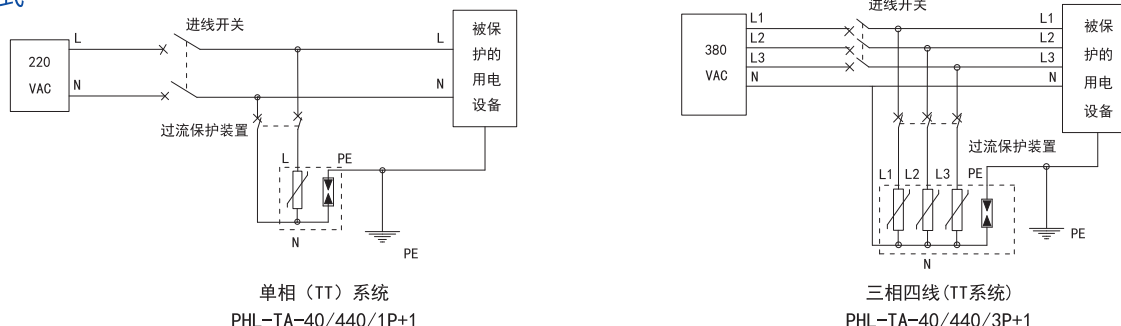


技术数据	PHL-TA-40/275	PHL-TA-40/440	PHL-TA-40/275	PHL-TA-40/440
额定工作电压Un		220VAC		220VAC
最大工作电压Uc	275VAC	440VAC	275VAC	440VAC
标称放电电流In (8/20μs)	20kA	20kA	20kA	20kA
最大放电电流Imax (8/20μs)	40kA	40kA	40kA	40kA
保护电压Up(In下)	< 1800V	< 2200V	< 1800V	< 2200V
连接导线截面积		1.5mm <sup>2</sup> ~25mm <sup>2</sup> 软线		1.5mm <sup>2</sup> ~25mm <sup>2</sup> 软线
响应时间		< 25ns		< 25ns
外壳防护等级 (符合IEC60529)		IP 20		IP 20
外壳材料/阻燃等级		UL94-V0		UL94-V0
测试标准		GB 18802.1/IEC 61643-1		GB 18802.1/IEC 61643-1
适合电源系统		单相 (TT系统)		三相四线 (TT系统)
老化指示功能		有 (指示窗口有绿色变为红色)		有 (指示窗口有绿色变为红色)
熔断器或断路器选型 (A)		50、63		50、63
老化热脱离功能		有		有
工作温度范围		-40℃~+80℃		-40℃~+80℃
安装方式		35mmDIN导轨		35mmDIN导轨

## 外形尺寸图



## 接线方式



如有修改，恕不另行通知

Beijing Pinghe Chuangye Technology Development Co.,Ltd.  
Fax:010-61259872-8027 www.bjpinghe.com

Tel: 010-61252352/61259872/61252312/61256219  
E-mail:linsen@bjpinghe.com



本安SPD

信号SPD

通讯防雷模块

电源供电系统SPD

网络SPD

# 交流电源SPD (80kA)

本安SPD

信号SPD

现场仪表SPD

电源供电系统SPD

网络SPD

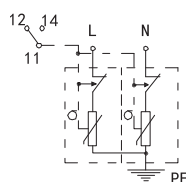
## 产品概述

用第二级的三相电源浪涌保护器，采用相线对地线（PEN）的共模保护式，适合安装在LPZ1区和LPZ2区的交界处。

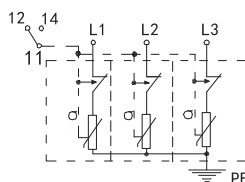
## 主要特点：

- 1.模块自锁功能，避免因松动而失去保护；
- 2.模块“轻按”功能，可轻松插拔模块，便于更换。
- 3.底座预连接，方便接线。

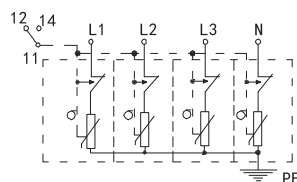
PHL-TA-80/440/2P



PHL-TA-80/440/3P



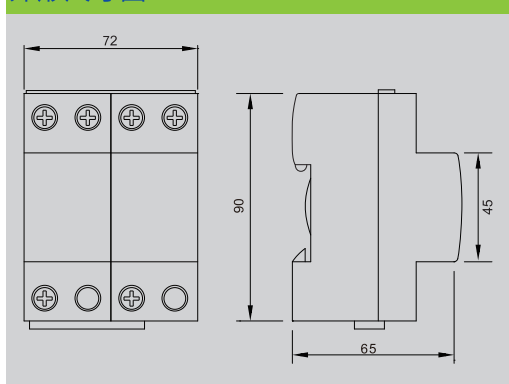
PHL-TA-80/440/4P



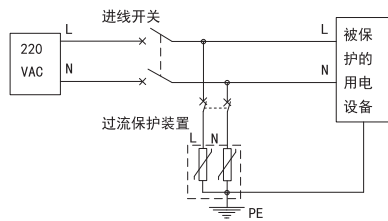
## 技术数据

额定工作电压Un	220VAC	220VAC	220VAC
最大工作电压Uc	440VAC	440VAC	440VAC
标称放电电流In(8/20μs)	40kA	40kA	40kA
最大放电电流Imax (8/20μs)	80kA	80kA	80kA
保护电压Up (In下)	< 2400V	< 2400V	< 2400V
连接导线截面积	1.5mm <sup>2</sup> ~25mm <sup>2</sup> 软线	1.5mm <sup>2</sup> ~25mm <sup>2</sup> 软线	1.5mm <sup>2</sup> ~25mm <sup>2</sup> 软线
响应时间	< 25ns	< 25ns	< 25ns
外壳防护等级 (符合IEC60529)	IP 20	IP 20	IP 20
外壳材料/阻燃等级	UL94-V0	UL94-V0	UL94-V0
测试标准	GB 18802.1/IEC 61643-1	GB 18802.1/IEC 61643-1	GB 18802.1/IEC 61643-1
适合电源系统	单相两线	三相四线 (TN-C系统) 三相三线 (IT系统)	三相五线 (TN-S系统)
老化指示功能	有 (指示窗口有绿色变为红色)	有 (指示窗口有绿色变为红色)	有 (指示窗口有绿色变为红色)
熔断器或断路器选型 (A)	63、100	63、100	63、100
老化热脱离功能	有	有	有
工作温度范围	-40℃~+80℃	-40℃~+80℃	-40℃~+80℃
安装方式	35mmDIN导轨	35mmDIN导轨	35mmDIN导轨

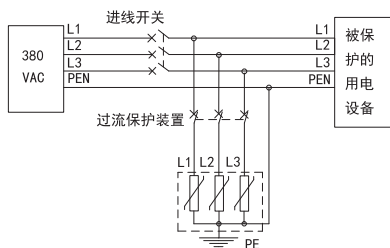
## 外形尺寸图



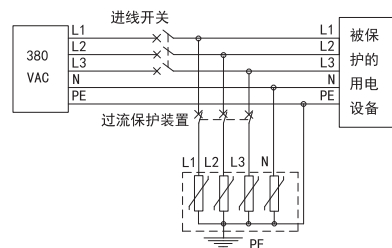
## 接线方式



单相两线 (TT) 系统  
PHL-TA-80/440/2P



三相四线 (TN-C系统)  
PHL-TA-80/440/3P



三相五线 (TN-S系统)  
PHL-TA-80/440/4P



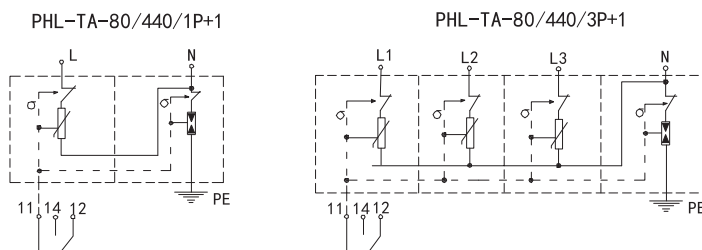
# 交流电源SPD (80kA)

## 产品概述

用于第二级的三相电源浪涌保护器，采用相线对零线，以及零线对地的共差模保护模式，适合安装在TT供电制式的分路配电柜，以及其他LPZ1区与LPZ2区和后续分区的交界处。

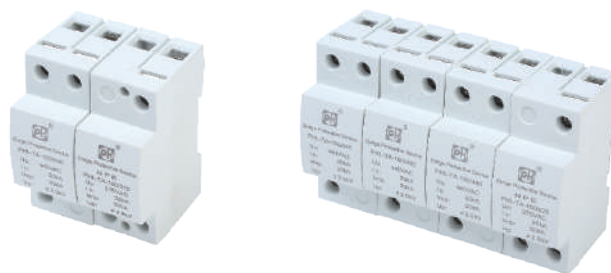
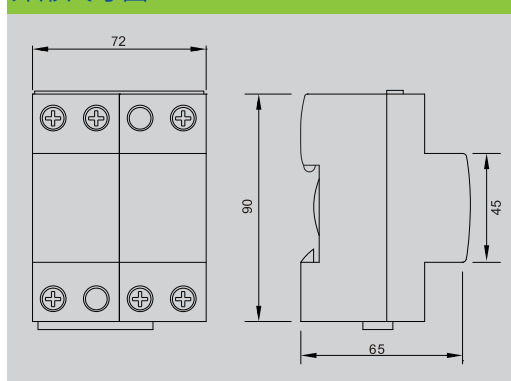
## 主要特点

- 1.底座预连接，方便接线；
- 2.模块“轻按”功能，可以轻松插拔模块，便于更换

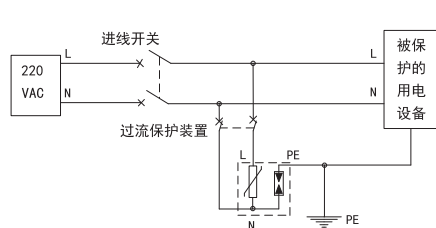


技术数据	PHL-TA-80/275	PHL-TA-80/440	PHL-TA-80/275	PHL-TA-80/440
额定工作电压Un		220VAC		220VAC
最大工作电压Uc	440VAC	440VAC	440VAC	440VAC
标称放电电流In (8/20μs)	40kA	40kA	40kA	40kA
最大放电电流Imax (8/20μs)	80kA	80kA	80kA	80kA
保护电压Up(In下)	< 2000V	< 2400V	< 2000V	< 2400V
连接导线截面积		1.5mm <sup>2</sup> ~25mm <sup>2</sup> 软线		1.5mm <sup>2</sup> ~25mm <sup>2</sup> 软线
响应时间		< 25ns		< 25ns
外壳防护等级 (符合IEC60529)		IP 20		IP 20
外壳材料/阻燃等级		UL94-V0		UL94-V0
测试标准		GB 18802.1/IEC 61643-1		GB 18802.1/IEC 61643-1
适合电源系统		单相 (TT系统)		三相四线 (TT系统)
老化指示功能		有 (指示窗口有绿色变为红色)		有 (指示窗口有绿色变为红色)
熔断器或断路器选型 (A)		63、100		63、100
老化热脱离功能		有		有
工作温度范围		-40℃~+80℃		-40℃~+80℃
安装方式		35mmDIN导轨		35mmDIN导轨

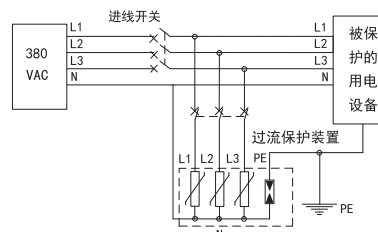
## 外形尺寸图



## 接线方式



单相 (TT) 系统  
PHL-TA-80/440/1P+1



三相四线 (TT) 系统  
PHL-TA-80/440/3P+1

如有修改，恕不另行通知

Beijing Pinghe Chuangye Technology Development Co., Ltd.  
Fax: 010-61259872-8027 www.bjpinghe.com

Tel: 010-61252352/61259872/61252312/61256219  
E-mail: linsen@bjpinghe.com

**PH** 北京平和  
Bei Jing Ping He

本安SPD

信号SPD

通讯防雷模块

电源供电系统SPD

网络SPD

# 交流电源SPD (160kA)

本安SPD

信号SPD

现场仪表SPD

电源供电系统SPD

网络SPD

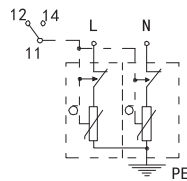
## 产品概述

用于雷电防护等级为A级及以下的第一级电源浪涌保护器，适合安装在雷击高发区，架空线直接入户的场合，以及其它LPZ0A区与LPZ1区的交界处。

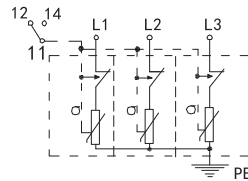
## 主要特点：

1. 放电电流大。满足T1测试要求；
2. 采用氧化锌陶瓷材料，性能稳定，不受环境变化影响。

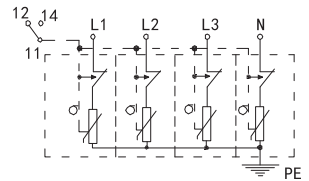
PHL-TA-160/440/2P



PHL-TA-160/440/3P



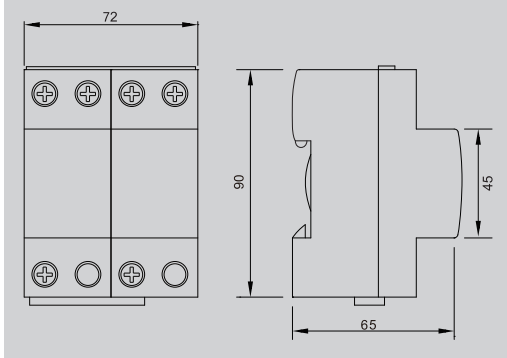
PHL-TA-160/440/4P



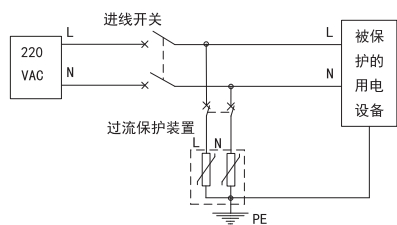
## 技术数据

额定工作电压Un	220VAC	220VAC	220VAC
最大工作电压Uc	440VAC	440VAC	440VAC
标称放电电流In(8/20μs)	80kA	80kA	80kA
最大放电电流Imax(8/20μs)	160kA	160kA	160kA
雷电冲击电流Iimp(10/350μs)	15kA	15kA	15kA
保护电压Up(In下)	< 3500V	< 3500V	< 3500V
连接导线截面积	1.5mm <sup>2</sup> ~25mm <sup>2</sup> 软线	1.5mm <sup>2</sup> ~25mm <sup>2</sup> 软线	1.5mm <sup>2</sup> ~25mm <sup>2</sup> 软线
响应时间	0529)	< 100ns	< 100ns
外壳防护等级(符合IEC6)	IP 20	IP 20	IP 20
外壳材料/阻燃等级	UL94-V0	UL94-V0	UL94-V0
测试标准	GB 18802.1/IEC 61643-1	GB 18802.1/IEC 61643-1	GB 18802.1/IEC 61643-1
适合电源系统	单相两线	三相四线(TN-C系统) 三相三线(IT系统)	三相五线(TN-S系统)
熔断器或断路器选型(A)	100、160	100、160	100、160
老化热脱离功能	有	有	有
工作温度范围	-40℃~+80℃	-40℃~+80℃	-40℃~+80℃
安装方式	35mmDIN导轨	35mmDIN导轨	35mmDIN导轨

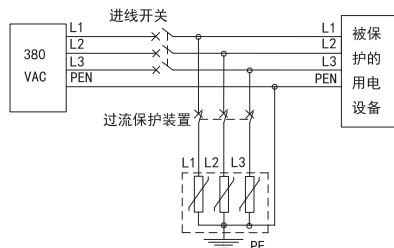
## 外形尺寸图



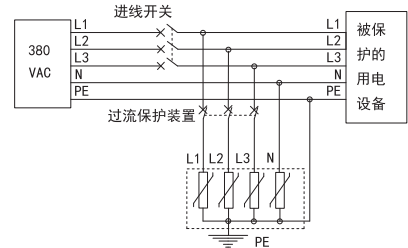
## 接线方式



单相两线(TT)系统  
PHL-TA-160/440/2P



三相四线(TN-C系统)  
PHL-TA-160/440/3P



三相五线(TN-S系统)  
PHL-TA-160/440/4P

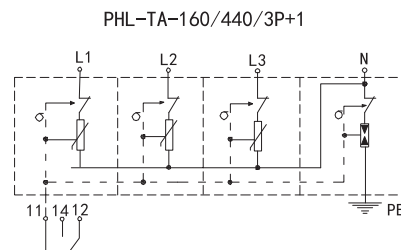
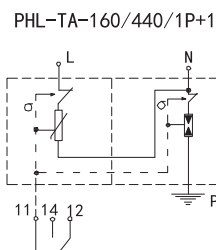
# 交流电源SPD (160kA)

## 产品概述

用于雷电防护等级为A级及以下的第二级电源浪涌保护器，适合安装在雷击高发区，架空线直接进入入户的场合，以及其它LPZ0A与LPZ1区的交界处。

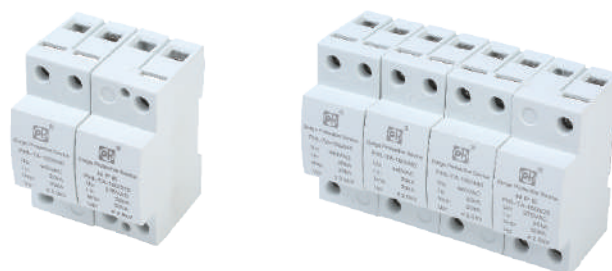
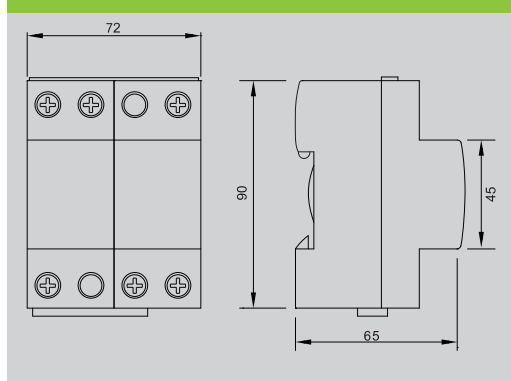
## 主要特点

1. 放电电流大，满足T1测试要求；
2. 采用氧化锌陶瓷材料，性能稳定不受环境变化影响。

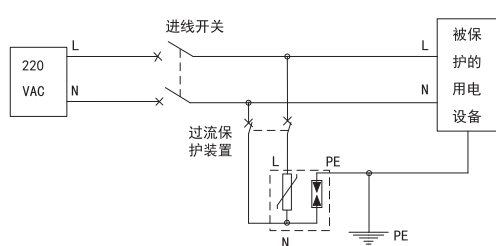


技术数据	PHL-TA-160/275	PHL-TA-160/440	PHL-TA-160/275	PHL-TA-160/440
额定工作电压Un		220VAC		220VAC
最大工作电压Uc	275VAC	440VAC	275VAC	440VAC
标称放电电流In(8/20μs)	80kA	80kA	80kA	80kA
最大放电电流Imax (8/20μs)	160kA	160kA	160kA	160kA
雷电冲击电流Iimp(10/350μs)	15kA	15kA	15kA	15kA
保护电压Up (In下)	< 3500V	< 3500V	< 3500V	< 3500V
连接导线截面积	1.5mm <sup>2</sup> ~25mm <sup>2</sup> 软线		1.5mm <sup>2</sup> ~25mm <sup>2</sup> 软线	
响应时间	< 100ns		< 100ns	
外壳防护等级 (符合IEC60529)	IP 20		IP 20	
外壳材料/阻燃等级	UL94-V0		UL94-V0	
测试标准	GB 18802.1/IEC 61643-1		GB 18802.1/IEC 61643-1	
适合电源系统	单相 (TT系统)		三相四线 (TT系统)	
熔断器或断路器选型 (A)	100、160		100、160	
老化热脱离功能	有		有	
工作温度范围	-40℃~+80℃		-40℃~+80℃	
安装方式	35mmDIN导轨		35mmDIN导轨	

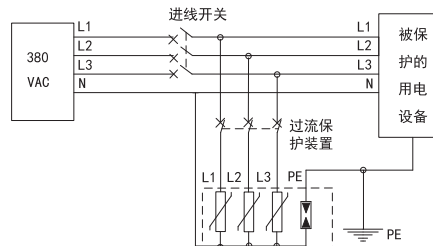
## 外形尺寸图



## 接线方式



单相 (TT) 系统  
PHL-TA-160/440/1P+1



三相四线 (TT) 系统  
PHL-TA-160/440/3P+1

如有修改，恕不另行通知

Beijing Pinghe Chuangye Technology Development Co., Ltd.  
Fax: 010-61259872-8027 www.bjpinghe.com

Tel: 010-61252352/61259872/61252312/61256219  
E-mail: linsen@bjpinghe.com

北京平和  
Bei Jing Ping He

本安SPD

信号SPD

通讯防雷模块

电源供电系统SPD

网络SPD

# 网络SPD（电话网络）

本安SPD

信号SPD

现场仪表SPD

电源供电系统SPD

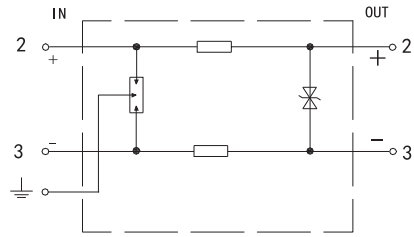
网络SPD

## 产品概述

适用于电信系统对线的防雷保护。

## 主要特点：

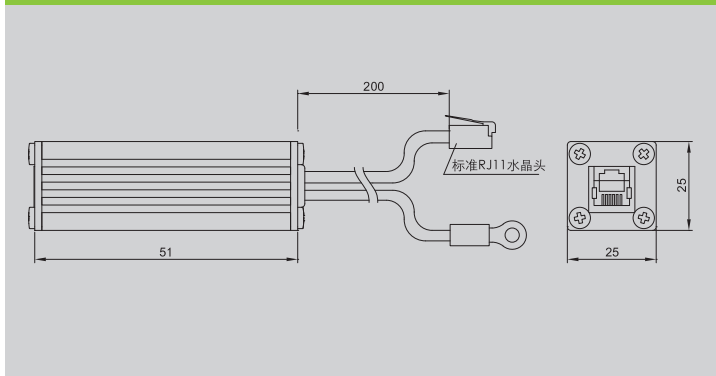
1. 输入输出分别为6P4C母座和RJ11水晶头。安装方便，不需要另外配件；
2. 可用于LPZ0-LPZ2及后续分区分界面的保护。



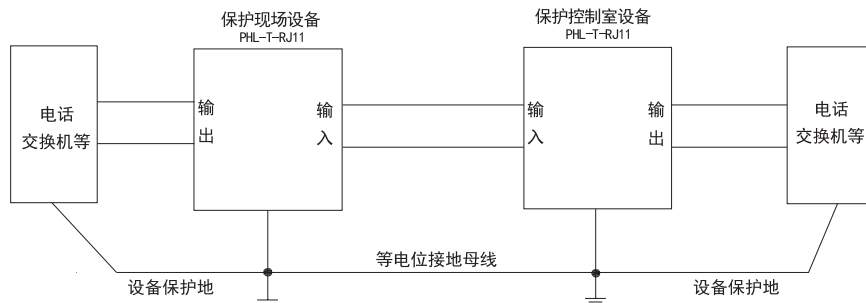
## 技术数据

额定工作电压Un	110VAC
最大工作电压Uc	132VAC
标称工作电流I	250mA
标称放电电流In(8/20μs)	2.5kA
最大放电电流Imax (8/20μs)	5kA
雷电冲击电压limp (10/350μs)	0.5kV
保护电压Up (In下) (8/20μs) 线对线	< 320V
保护电压Up (In下) (8/20μs) 线对地	< 400V
带宽	10MHz
响应时间	< 1ns
外壳防护等级 (符合IEC60529)	IP 20
外壳材料	黑色金属铝
保护及线数	2, 3
接口类型	RJ11
工作温度范围	-40℃~80℃
安装方式	选配DIN35mm导轨安装固定夹
接地方式	1.5mm <sup>2</sup> , 长度2000mm接地导线
测试标准	GB/T/8802.21/IEC 61643-21

## 外形尺寸图



## 接线方式



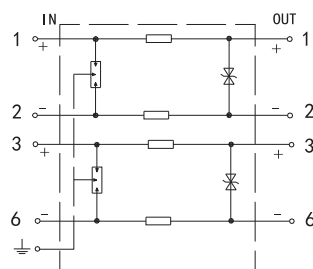
# 网络SPD（以太网网络）

## 产品概述

标准RJ45接口，保护交换机，工作站和各类网络通信设备。

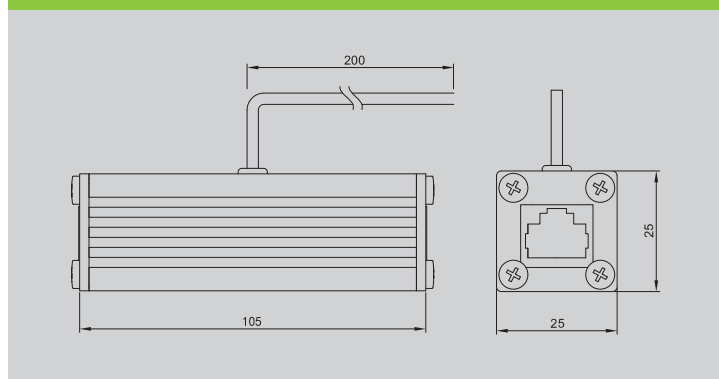
## 主要特点

1. 满足10/100MHz的技术要求；
2. 防雷能力强大，同时具有高放电电流和精细雨的保护电压输出；
3. 可用于LPZ0-LPZ2及后续分区分界的保护。

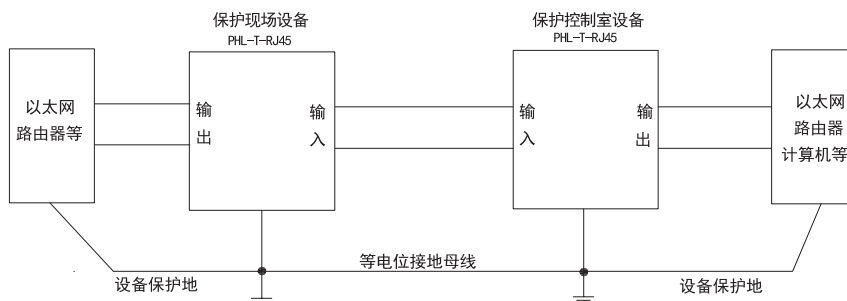


额定工作电压Un	5VDC
最大工作电压Uc	6VDC
标称工作电流I <sub>L</sub>	100mA
标称放电电流I <sub>n</sub> (8/20μs)	2.5kA
最大放电电流I <sub>max</sub> (8/20μs)	5kA
雷电冲击电压I <sub>imp</sub> (10/350μs)	0.5kA
保护电压U <sub>p</sub> (8/20μs) 线对线	< 15V
保护电压U <sub>p</sub> (8/20μs) 线对地	< 500V
接口方式	输入/输出：母座/母座
带宽	100MHz
插入损耗	< -1.3dB
响应时间	< 1ns
工作温度范围	-40℃~+80℃
安装方式	选配DIN35mm导轨安装固定夹
接地方式	1.5mm <sup>2</sup> 接地导线
外壳材料	黑色金属铝
测试标准	GB/T/8802.21/IEC 61643-21

## 外形尺寸图



## 接线方式



如有修改，恕不另行通知

Beijing Pinghe Chuangye Technology Development Co.,Ltd.  
 Fax:010-61259872-8027 www.bjpinghe.com

Tel: 010-61252352/61259872/61252312/61256219  
 E-mail:linsen@bjpinghe.com



本安SPD

信号SPD

通讯防雷模块

电源供电系统SPD

网络SPD

# 网络SPD（视频网络）

本安SPD

信号SPD

现场仪表SPD

电源供电系统SPD

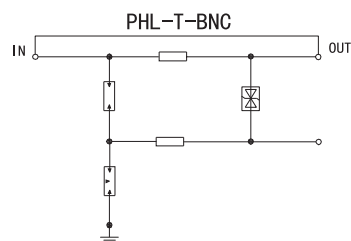
网络SPD

## 产品概述

标准BNC同轴接口，用于标清同轴视频监控系统的防雷保护。

## 主要特点：

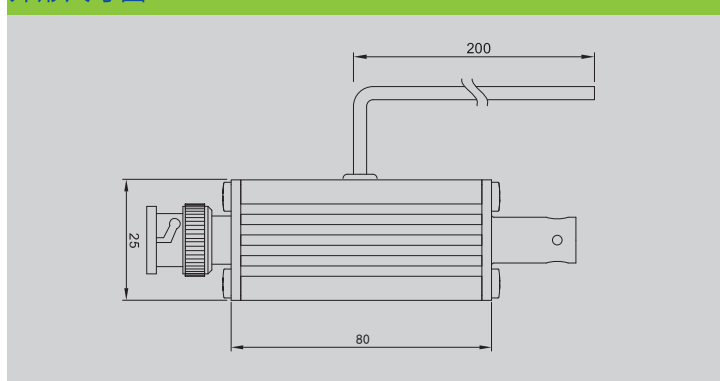
可用于LPZ0-LPZ2及后续分区界面的保护。



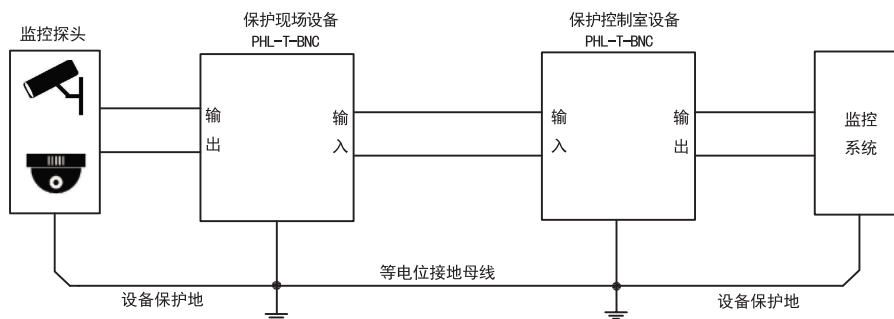
## 技术数据

额定工作电压Un	5VDC
最大工作电压Uc	6VDC
标称工作电流I	500mA
标称放电电流In(8/20μs)	10kA
最大放电电流Imax (8/20μs)	20kA
雷电冲击电压limp (10/350μs)	2.5kA
保护电压Up (8/20μs) 线对线	< 45V
保护电压Up (8/20μs) 线对地	< 600V
带宽	30MHz
插入损耗	< -0.5dB
响应时间	< 1ns
外壳材料	黑色金属铝
工作温度范围	-40℃~+80℃
安装方式	DIN35mm
接地方式	1.5mm <sup>2</sup> 接地软线，长度200mm
测试标准	GB/T/8802.21/IEC 61643-21

## 外形尺寸图



## 接线方式



# 典型合作伙伴



北京平和—让联接更安全！

如有修改，恕不另行通知

Beijing Pinghe Chuangye Technology Development Co., Ltd.  
Fax: 010-61259872-8027 www.bjpinghe.com

Tel: 010-61252352/61259872/61252312/61256219  
E-mail: linsen@bjpinghe.com

北京平和  
Bei Jing Ping He



北京平和官方网站



北京平和官方微信



北京平和创业科技发展有限公司  
Beijing Pinghe Chuangye Technology Development CO., Ltd

办公地址：北京市大兴区天华大街5号13号楼6层  
生产基地：北京市中关村科技园区永兴路25号  
京津冀中南高科平和智能产业园

电 话：010-61252352/61259872/61252312/61256219

传 真：010-61259872-8027

技术支持：400-711-6763

网 址：www.bjpinghe.com

E-mail: linsen@bjpinghe.com

