

5V电压系统（本安SPD）

本安SPD

信号SPD

现场仪表SPD

电源供电系统SPD

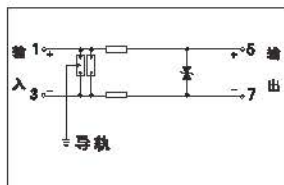
网络SPD

产品概述

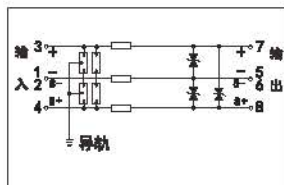
12.4mm超薄设计

电涌防护模块支持热插拔，拔出后不断线
电涌防护模块可单独检测，维护便捷
适用于热电偶、热电阻、CAN、RS485、RS422等浮地信号回路保护
通过DIN35金属导轨接地

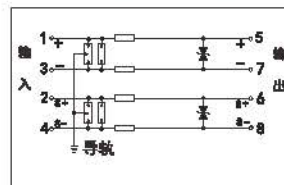
PHL-T5-L2-EX



PHL-T5-L3-EX



PHL-T5-L4-EX



技术数据

额定工作电压Un	5V
最大工作电压Uc	6V
标称工作电流I	600mA
标称放电电流In(8/20μs)	10kA
最大放电电流Imax(8/20μs)	20kA
雷电冲击电流Imp(10/350μs)	2.5kA
总雷电冲击电流[10/350μs]	5kA
保护电压Up(8/20μs)	40V / 600V
保护电压Up(1kV/μs)	20V / 600V
带宽(-0.5dB)	10MHz
响应时间	1ns
串联电阻(每线)	1Ω
漏电流	< 10μA
外壳防护等级(符合IEC60529)	IP 20
外壳材料/阻燃等级(UL94)	PC / V0
测试标准	GB/T 18802.21 / IEC61643-21
防爆认证	EX ia II C T4-T6 Ga
工作温度范围	-40~+80℃

二线制

额定工作电压Un	5V
最大工作电压Uc	6V
标称工作电流I	600mA
标称放电电流In(8/20μs)	10kA
最大放电电流Imax(8/20μs)	20kA
雷电冲击电流Imp(10/350μs)	2.5kA
总雷电冲击电流[10/350μs]	5kA
保护电压Up(8/20μs)	40V / 600V
保护电压Up(1kV/μs)	20V / 600V
带宽(-0.5dB)	10MHz
响应时间	1ns
串联电阻(每线)	1Ω
漏电流	< 10μA
外壳防护等级(符合IEC60529)	IP 20
外壳材料/阻燃等级(UL94)	PC / V0
测试标准	GB/T 18802.21 / IEC61643-21
防爆认证	EX ia II C T4-T6 Ga
工作温度范围	-40~+80℃

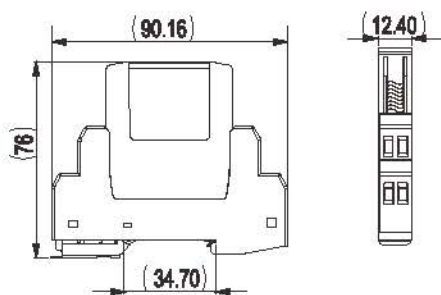
三线制

额定工作电压Un	5V
最大工作电压Uc	6V
标称工作电流I	600mA
标称放电电流In(8/20μs)	10kA
最大放电电流Imax(8/20μs)	20kA
雷电冲击电流Imp(10/350μs)	2.5kA
总雷电冲击电流[10/350μs]	7.5kA
保护电压Up(8/20μs)	40V / 600V
保护电压Up(1kV/μs)	20V / 600V
带宽(-0.5dB)	10MHz
响应时间	1ns
串联电阻(每线)	1Ω
漏电流	< 10μA
外壳防护等级(符合IEC60529)	IP 20
外壳材料/阻燃等级(UL94)	PC / V0
测试标准	GB/T 18802.21 / IEC61643-21
防爆认证	EX ia II C T4-T6 Ga
工作温度范围	-40~+80℃

四线制

额定工作电压Un	5V
最大工作电压Uc	6V
标称工作电流I	600mA
标称放电电流In(8/20μs)	10kA
最大放电电流Imax(8/20μs)	20kA
雷电冲击电流Imp(10/350μs)	2.5kA
总雷电冲击电流[10/350μs]	10kA
保护电压Up(8/20μs)	40V / 600V
保护电压Up(1kV/μs)	20V / 600V
带宽(-0.5dB)	10MHz
响应时间	1ns
串联电阻(每线)	1Ω
漏电流	< 10μA
外壳防护等级(符合IEC60529)	IP 20
外壳材料/阻燃等级(UL94)	PC / V0
测试标准	GB/T 18802.21 / IEC 61643-21
防爆认证	EX ia II C T4-T6 Ga
工作温度范围	-40~+80℃

外形尺寸



接线方式

