

# 5V电压系统（信号SPD）

本安SPD

信号SPD

现场仪表SPD

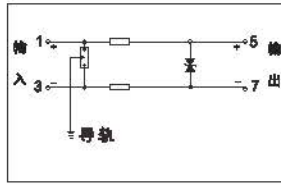
电源供电系统SPD

网络SPD

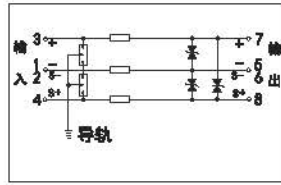
## 产品概述

12.4mm超薄设计  
 电涌防护模块支持热插拔，拔出后不断线  
 电涌防护模块可单独检测，维护便捷  
 适用于热电偶、热电阻、CAN、RS 485、RS 422等浮地信号回路  
 通过DIN35金属导轨接地

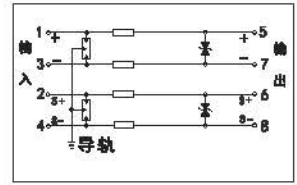
PHL-T5-L2



PHL-T5-L3

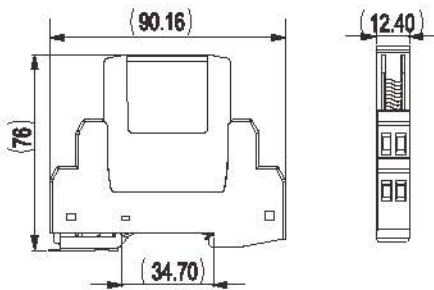


PHL-T5-L4



技术数据	二线制	三线制	四线制
额定工作电压Un	5V	5V	5V
最大工作电压Uc	6V	6V	6V
标称工作电流I	1A	1A	1A
标称放电电流In(8/20μs)	10kA	10kA	10kA
最大放电电流Imax(8/20μs)	20kA	20kA	20kA
雷电冲击电流Iimp(10/350μs)	2.5kA	2.5kA	2.5kA
总雷电冲击电流[10/350μs]	5kA	7.5kA	10kA
保护电压Up(8/20μs) 线对线/线对地	40V / 600V	40V / 600V	40V / 600V
保护电压Up(1kV/μs) 线对线/线对地	20V / 600V	20V / 600V	20V / 600V
带宽(-0.5dB)	10MHz	10MHz	10MHz
响应时间	1ns	1ns	1ns
串联电阻(每线)	1Ω	1Ω	1Ω
漏电流	< 10μA	< 10μA	< 10μA
外壳防护等级(符合IEC60529)	IP 20	IP 20	IP 20
外壳材料/阻燃等级(UL94)	PC / V0	PC / V0	PC / V0
测试标准	GB/T 18802.21 / IEC61643-21	GB/T 18802.21 / IEC61643-21	GB/T 18802.21 / IEC61643-21
工作温度范围	-40~+80℃	-40~+80℃	-40~+80℃

## 外形尺寸



## 接线方式

